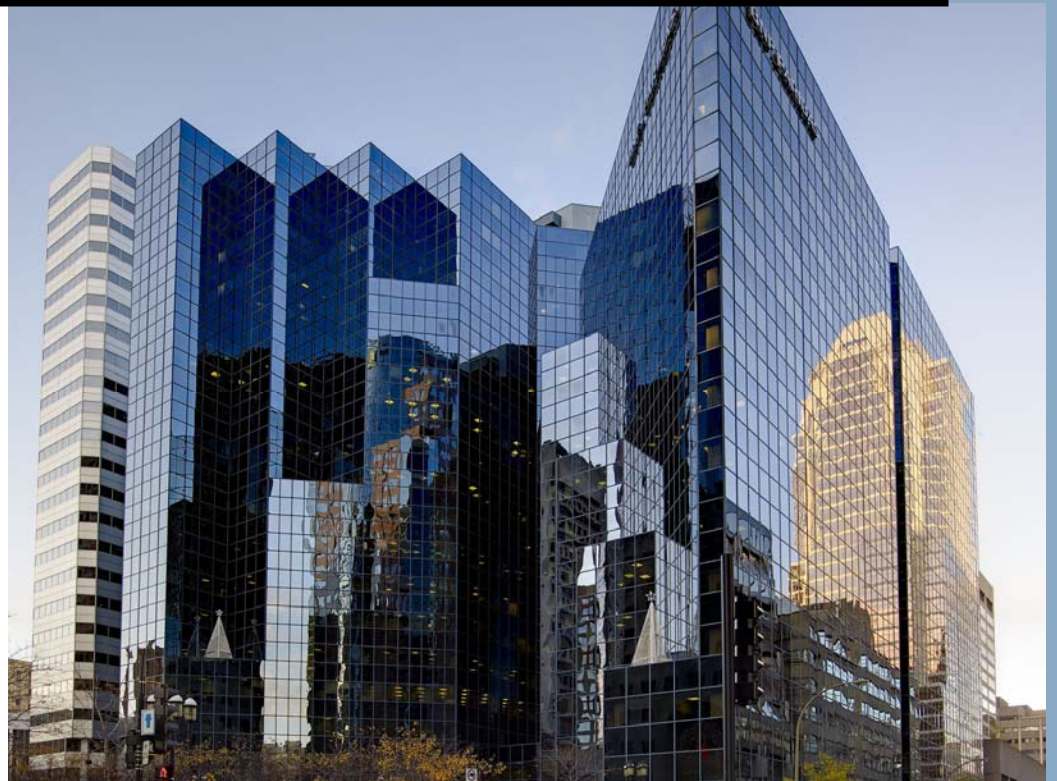


Industrielle Alliance, Assurance  
et services financiers inc.

## Projets créatifs



Préparé par Sarah Arbique et Marie-Ève  
Théorêt  
Location placements immobiliers

Document préparé pour la Chambre  
En date du 04/06/2021

# Liste des espaces disponibles

C'est avec plaisir et enthousiasme que nous vous présentons quatre espaces disponibles dans certains de nos immeubles :

- Le 1981 McGill College
- Le 2020 Robert-Bourassa
- Le 2000 McGill College (Tour IA)
- Le Carrefour IA

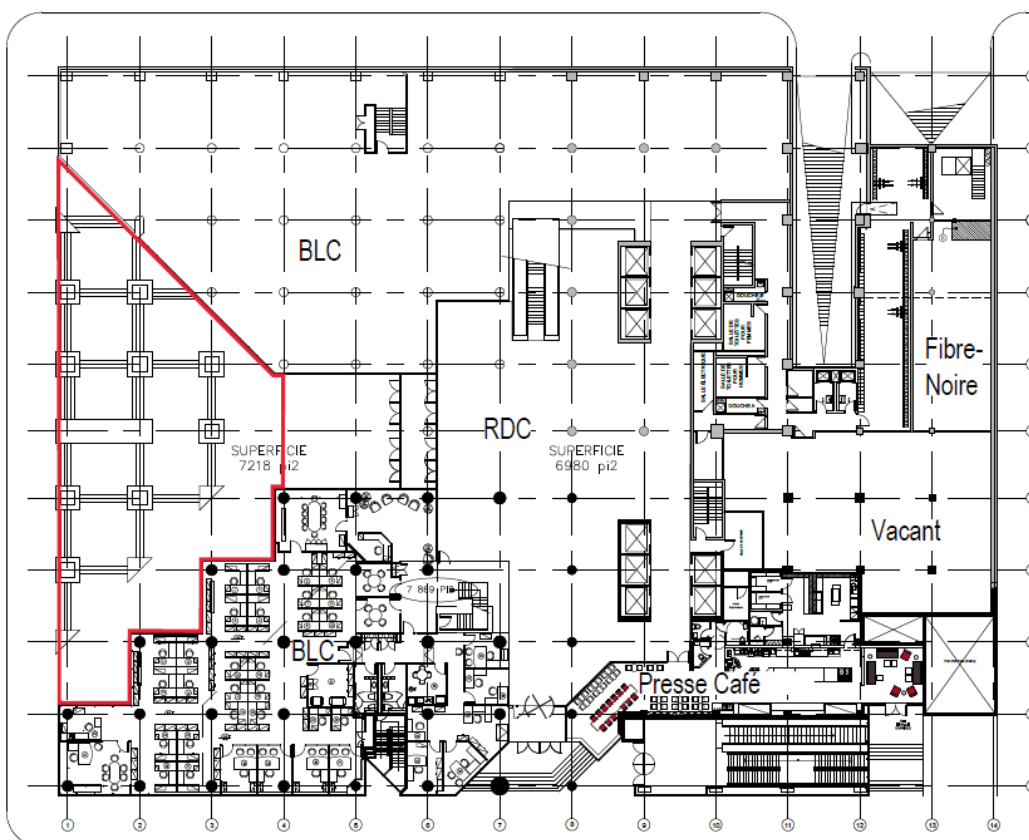
Situés en plein cœur de Montréal, les espaces présentés ci-bas vous offriront des options innovantes et inspirantes pour les projets créatifs.

## Le 1981 McGill College

L'immeuble à bureaux du 1981 McGill College est situé dans le cœur du centre-ville de Montréal, sur une des avenues les plus prestigieuses de Montréal. Composé de 20 étages totalisant une superficie de 658 676 pi<sup>2</sup>, cet édifice offre un accès direct à la station de métro McGill, à la gare Centrale, au réseau piétonnier souterrain et très bientôt, au Réseau express métropolitain (REM).

Nous vous proposons un espace se retrouvant à l'extérieur de notre immeuble, offrant une vaste superficie. Voici le plan délimité en rouge ainsi que quelques photos vous démontrant l'espace disponible :

### Plan extérieur



Vue extérieure de l'espace proposé



## Le 2020 Robert-Bourassa

L'immeuble du 2020 Robert-Bourassa situé à la croisée des deux artères principales et du 1981 McGill College est composé de 26 étages totalisant 500 000 pi<sup>2</sup> d'espaces locatifs. À quelques minutes de marche de l'effervescence du Quartier des spectacles, le 2020 Robert-Bourassa est également relié au Montréal souterrain et à la station de métro McGill donnant accès à ses occupants à une panoplie de services, de restaurants, de boutiques et de grands magasins à portée de main. La propriété offre un stationnement intérieur pouvant accueillir un total de 120 voitures sur trois étages.

L'espace proposé se retrouve dans la foire alimentaire. En fonction des besoins, il serait possible de retirer les tables et les chaises.

**Les heures d'opération du 2020 Robert-Bourassa sont les suivantes :**

- Lundi au mercredi de 6h00 à 19h00
- Jeudi et vendredi de 6h00 à 20h30
- Samedi et dimanche de 8h00 à 17h00

### Vue de la foire alimentaire



Vue de l'entrée du 2020 Robert-Bourassa

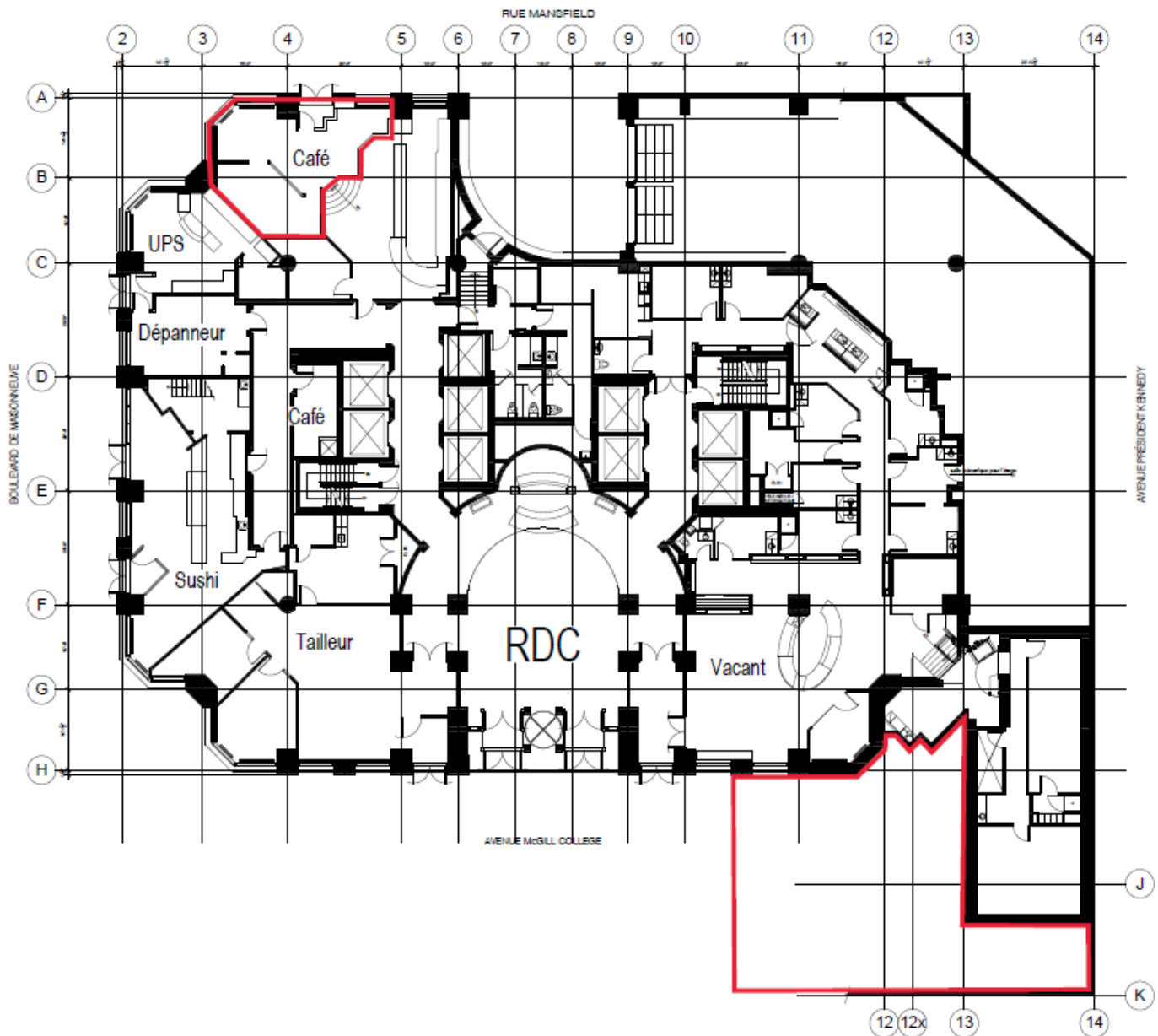


## Le 2000 McGill College (Tour IA)

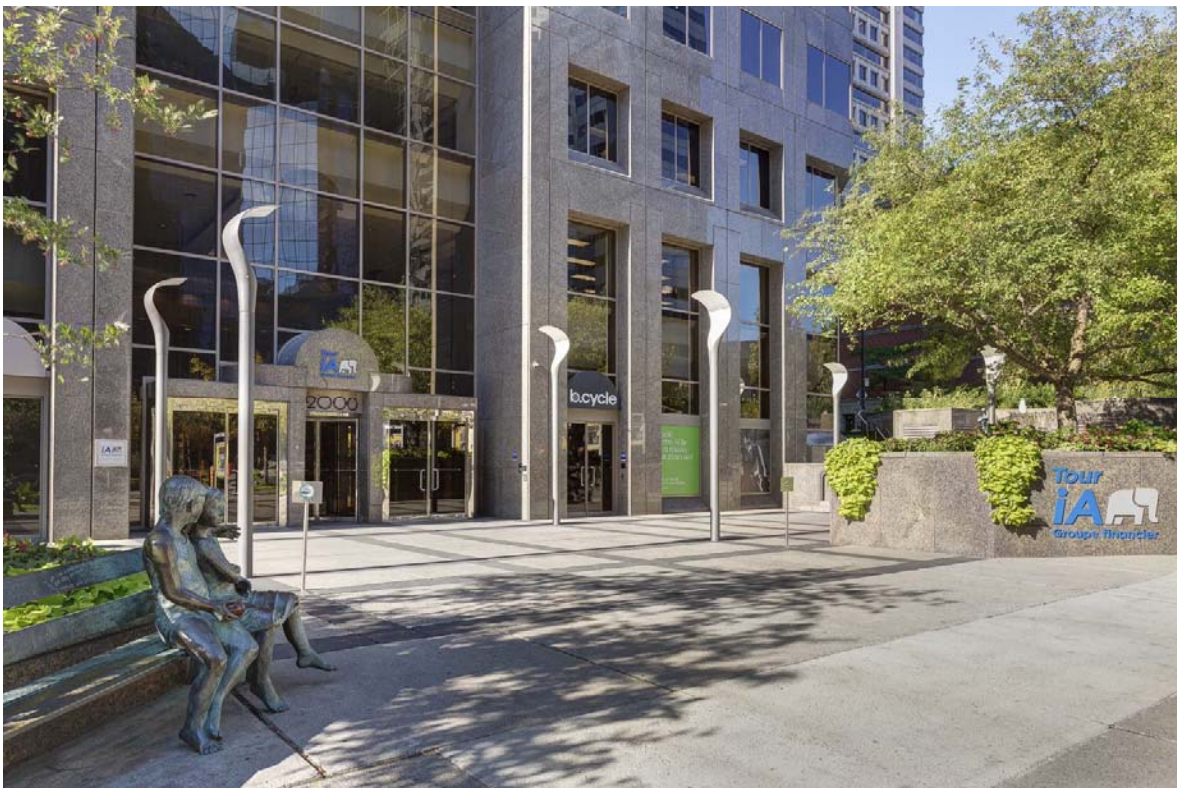
La Tour IA située au cœur du quartier des affaires de Montréal est directement reliée à la Place Montréal Trust et au réseau de métro. Nous proposons un espace stratégique se retrouvant à l'extérieur de l'immeuble permettant des heures plus flexibles pour les projets créatifs. Un local vacant d'environ 1500 pi<sup>2</sup> est également disponible au rez-de-chaussée. Le local est accessible directement par la rue permettant un accès facile pour les projets.

Voici les espaces proposés identifiés en rouge accompagnés de quelques photos :

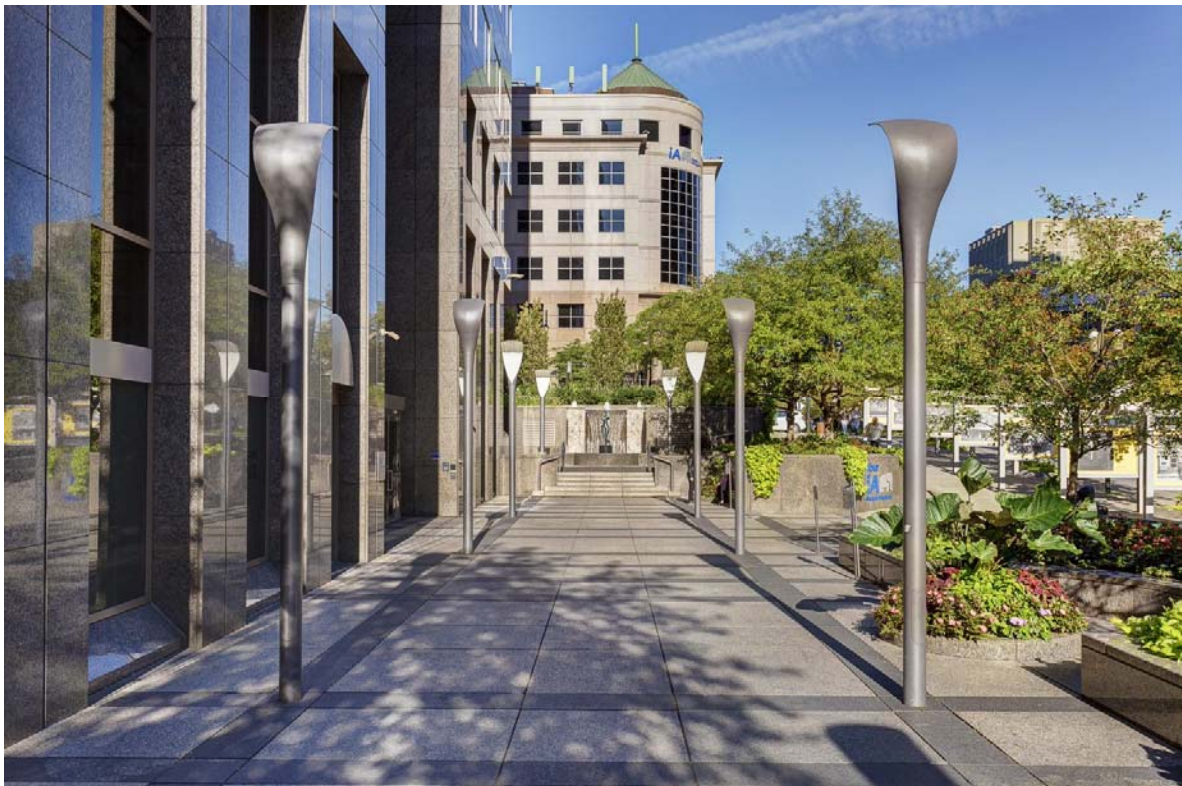
### Plan des espaces proposés



Vue extérieure de l'espace proposé



Vue extérieure de l'espace proposé





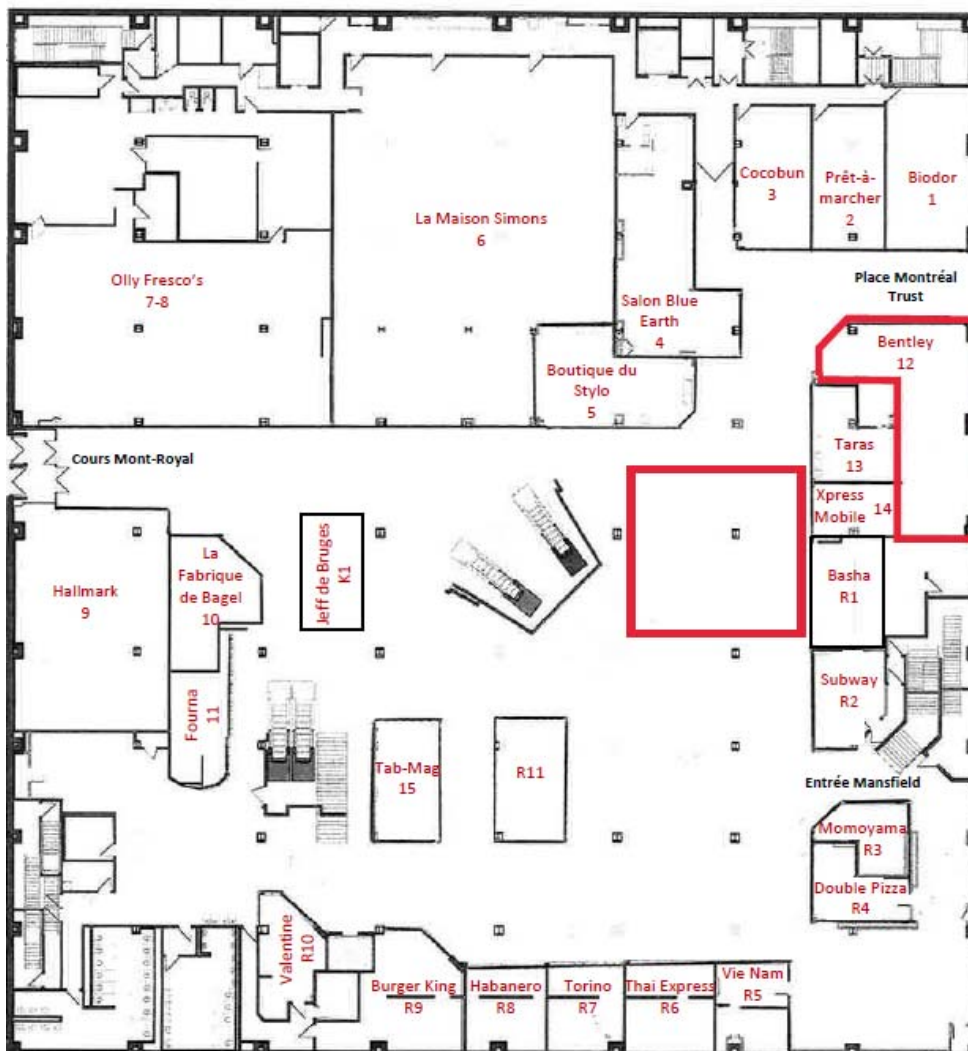
## Le Carrefour IA

Le Carrefour IA qui est situé en plein cœur du centre-ville de Montréal et directement lié au réseau souterrain de Montréal en fait un endroit prisé. Avec nos locataires comme La Maison Simons, le cinéma Banque Scotia ainsi que notre foire alimentaire, l'espace proposé attire des milliers de visiteurs chaque jour. Nous vous proposons un espace vacant stratégiquement situé près de la foire alimentaire et de nombreux commerces. Il serait également possible d'utiliser l'espace de la foire alimentaire offrant la possibilité de déplacer certaines tables et chaises tout dépendant l'activité.

Les heures d'opérations du Carrefour IA sont les suivantes :

- Du lundi au dimanche de 5h30 à 21h00

## Plan de l'espace proposé



Nos quatre espaces sont parfaitement situés et aménagés de manière à créer des projets créatifs adaptés aux activités saisonnières.

Autant à l'intérieur qu'à l'extérieur, vous aurez la possibilité de rehausser le caractère attractif du centre-ville, peu importe le type de projets.

C'est avec plaisir que nous fournirons sur demande, tout autre renseignement concernant les besoins techniques.

Personne-ressource pour l'évaluation des propositions :

Marie-Ève Théorêt – Analyste en gestion immobilière

[Marie-eve.theoret@ia.ca](mailto:Marie-eve.theoret@ia.ca)

