

Appel à lieux - Projets créatifs pour la relance du centre-ville

JUIN 2021



LA PISCINE PRÉSENTE

L'Espace Rodier



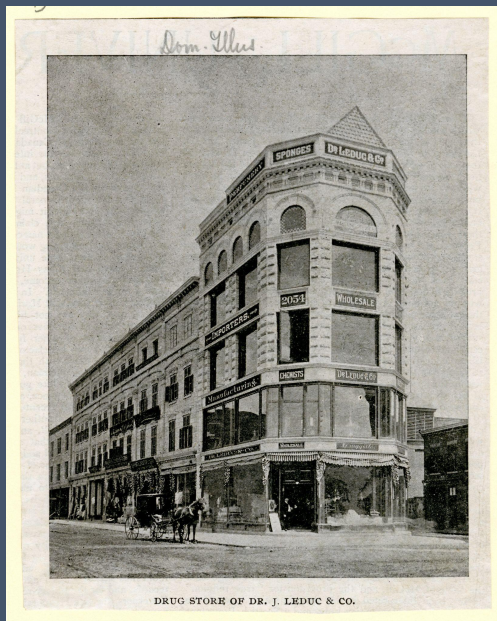
L'Espace Rodier est un point de ralliement pour tous les entrepreneurs, étudiants, partenaires publics et privés, investisseurs ou encore experts des industries créatives désireux de collaborer et d'innover. Il contribue activement au développement et à la croissance d'un écosystème hautement performant dédié à l'entrepreneuriat créatif et culturel au Québec et à l'international.

L'Espace Rodier est un trésor patrimonial de la ville de Montréal. Construit en 1875 Charles Séraphin Rodier Jr., la bâtisse est considérée par Héritage Montréal comme un des 10 bâtiments à protéger à Montréal. Vacant depuis le départ du magasin Baron Sports, la ville en a fait l'acquisition en 2010 et La Piscine en devient l'opérateur suite à un appel à projets.



LA PISCINE PRÉSENTE

L'Espace Rodier



19e siècle



1975



2020

EN CHIFFRE, ÇA DONNE QUOI ?

25.000 PI²

SURFACE

8 bureaux privés

50 places de
coworking

2 salles de réunion



5 étages

2 halls
collaboratifs

1 toit-terrasse

1 espace événementiel multifonctionnel

Liste des espaces disponibles



- **L'espace de coworking sur tout l'étage (2e étage)**, qui comprend aussi :
 - + 2 salles de réunion
 - + 2 halls collaboratifs avec cuisines
 - + 2 espaces annexes (1 bureau privé et 1 espace rencontre ouvert)
- **Un toit-terrasse (5e étage)**
- **Un espace événementiel multifonctionnel (RDC)**

Les espaces sont ouverts les jours de la semaine de 8h30 à 17h (modifiable en fonction des projets proposés).

Un ascenseur est à votre disposition pour accéder aux étages (limite de 1134 Kg ou 15 personnes).

Liste des espaces disponibles

- L'espace de coworking

Situé au deuxième étage du bâtiment, cet espace coworking de 50 places et de **1366 pieds carrés** offre une vue à 180 sur le quartier de Griffintown (Notre Dame Ouest / Inspecteur).

Le mobilier et les configurations sont complètement modulables (possibilité d'assembler les tables en rond ou formes de vague pour les projets de groupe). L'espace met à disposition deux booth (zones semi-privés) pouvant chacun accueillir 4 personnes.

TV 4K + tableau + fauteuils à disposition



Liste des espaces disponibles



- L'espace de coworking



Liste des espaces disponibles



- 2 salles de réunion

Situées au 2^e et 4^e étages de l'Espace, ces deux salles de **185 et 206 pieds carrés** peuvent accueillir 8 personnes assises et offrent :

- TV 4K
- Deux tableaux
- Une quinzaine de prises électriques
- 2 fenêtres (non ouvrables) donnant sur la rue Notre Dame Ouest
- Une grande surface vitrée donnant sur le couloir intérieur.

La salle de réunion du 2^e étage est à proximité immédiate du coworking.



Liste des espaces disponibles

- 2 salles de réunion



Liste des espaces disponibles



- 2 hall collaboratifs + cuisines

Situés au coeur des 2^e et 4^e étages de l'Espace, ces deux hall collaboratifs (**237 pieds carrés chacun**) ont vocation à rassembler les différents usagers du Rodier dans les moments du quotidien (lunch, pauses cafés) et également pour accueillir des petits événements de réseautage (lunch and learn, mini-conférences ou atelier).

Le hall du 2^e propose des tables + chaises et le hall du 4^e fonctionne sur un principe d'estrade sur laquelle il est possible de venir s'installer.

Chaque cuisine est entièrement équipée (frigorifère, lave vaisselle, machine à café, etc).



Liste des espaces disponibles



- 2 hall collaboratifs + cuisines

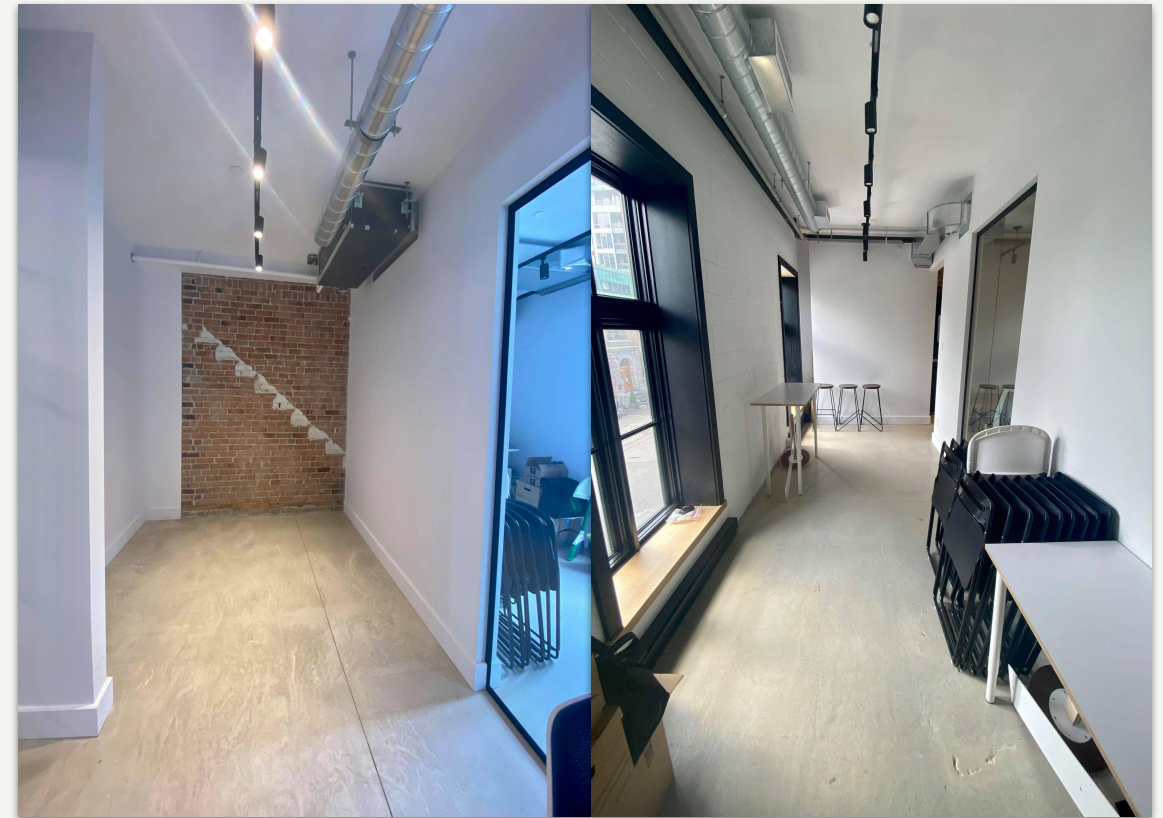


Liste des espaces disponibles

- 2 espaces annexes

1 bureau privé : situé au deuxième étage du bâtiment, ce bureau privé est d'une surface de **120 pieds carrés**. Deux zones se dégagent : Une zone connectée à l'extérieur avec une porte et un mur vitrés, un enfoncement plus intime avec un mur blanc et mur de brique. Le bureau ne dispose présentement d'aucun mobilier.

1 espace rencontre ouvert : situé au deuxième étage du bâtiment, cet espace ouvert est d'une surface de **140 pieds carrés**. Il communique avec le bureau privé via une surface vitrée mais possède une entrée autonome. Il dispose de deux fenêtres non ouvrables donnant sur la rue de l'inspecteur.



Liste des espaces disponibles



- 1 toit-terrasse

Située au cinquième étage du bâtiment, la terrasse est peut accueillir jusqu'à 59 personnes (sans restrictions covid)

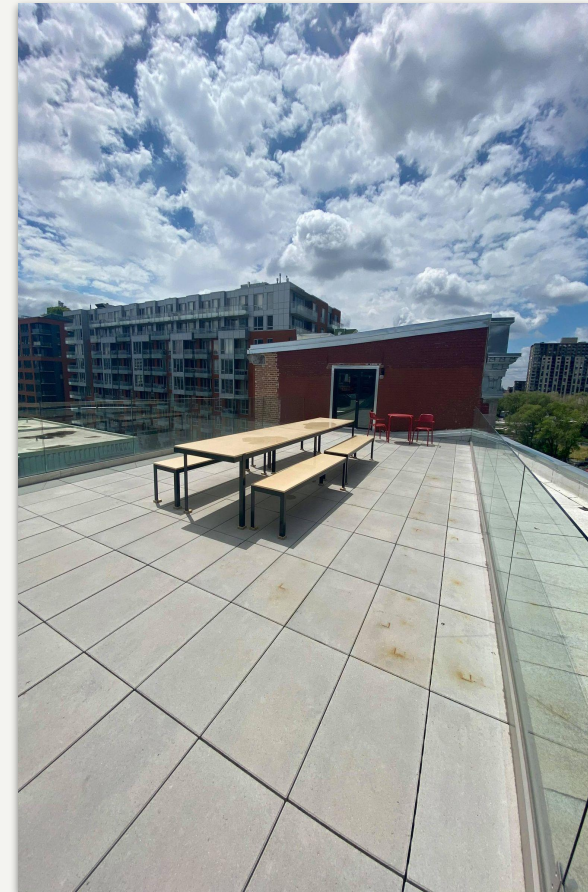
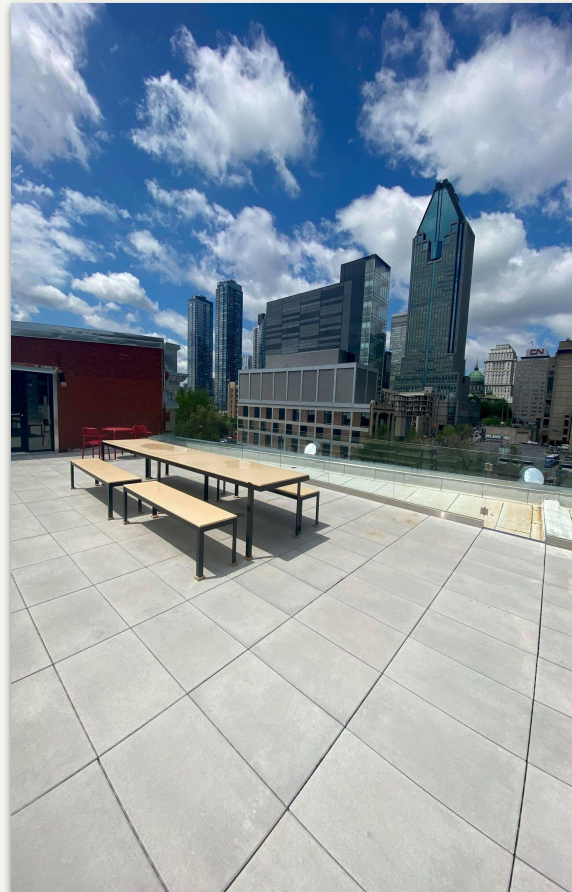
Elle est accessible en ascenseur jusqu'au 4ème étage puis un escalier mène jusqu'au 5é étage.

La terrasse offre une vue à 380 degrés sur l'ensemble du centre-ville, la gare Bonaventure et le quartier de Griffintown.



Liste des espaces disponibles

- 1 toit-terrasse



Liste des espaces disponibles



- 1 espace événementiel multifonctionnel

Située au rez de chaussé du bâtiment, cet espace de **2017 pieds carrés** a vocation à accueillir une programmation riche et des événements variés et réguliers.

L'espace et le mobilier sont complètement modulables en fonction des envies et projets (l'espace peut se diviser en deux espaces distincts grâce à des baies vitrées coulissantes)

Fin des travaux : juillet 2021.



Les publics cibles



- Les résidents du Rodier (entrepreneurs culturels et créatifs ; Urbania, Ohrizon, ArtExpert, etc)
- Les coworkers (profils variés, travailleurs autonomes, jeunes entrepreneurs, étudiants, travailleurs du monde corporatifs, etc)
- Les entrepreneurs accompagnés par La Piscine
- Les visiteurs

Les publics cibles



- Nos deux personas

Emilie - 25 ans - illustratrice, travailleuse autonome. Elle vit dans le Mile-End en collocation avec des étudiants internationaux. Elle travaille depuis la maison sur des projets de design graphique pour des marques de vêtements, de bijoux, d'alimentation. Pendant son temps libre, Emilie aime aller faire de la photographie, découvrir des nouveaux cafés et pâtisseries et travailler sur des projets créatifs qu'elle ne manque pas de relayer sur son site web et ses réseaux sociaux pour agrandir sa communauté.

Emilie a connu l'Espace Rodier via son espace de coworking qu'elle fréquente de temps en temps lorsqu'elle souhaite s'échapper de la maison et rencontrer de nouvelles personnes de la communauté créative montréalaise. Elle profite également des événements de réseautage proposés par La Piscine et passe aussi régulièrement au café du Rodier avec ses amis pendant les fins de semaines.

Les publics cibles



- Nos deux personas

Benoit - 37 ans - entrepreneur, co-fondateur d'un studio de design et réalité virtuelle. Cela fait sept ans qu'il travaille au développement de son studio au Québec et commence à décrocher des contrats internationaux. La technologie et l'innovation ont une place importante dans sa vie, au niveau professionnel, via la recherche constante de nouvelles idées, nouveaux projets et nouveaux procédés pour développer son entreprise, qu'au niveau personnel en fréquentant régulièrement des expositions d'art technologique et immersif. Benoit est toujours à l'affût des dernières tendances et pratique une veille régulière via les réseaux sociaux et les médias spécialisés.

Benoît connaît l'Espace Rodier pour les ateliers et programmes d'entrepreneuriat qui s'y déroulent mais auxquels il n'a pas encore eu l'occasion de participer. Il est aussi attiré par la programmation du lieu (exposition, conférence, etc) qui lui permet de rencontrer et d'échanger avec des passionnés de créativité. Il y a même rencontré un de ses collaborateurs, une entreprise résidente de l'Espace Rodier avec laquelle il collabore désormais.

LA PISCINE PRÉSENTE

L'Espace Rodier



**Nous restons à votre disposition
pour des informations
complémentaires et une visite des
lieux.**

MERCI!

