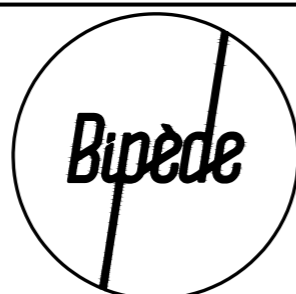


PLAN DE AMÉNAGEMENT 1e ÉTAGE
ÉCHELLE 1/4"=1'-0" 1

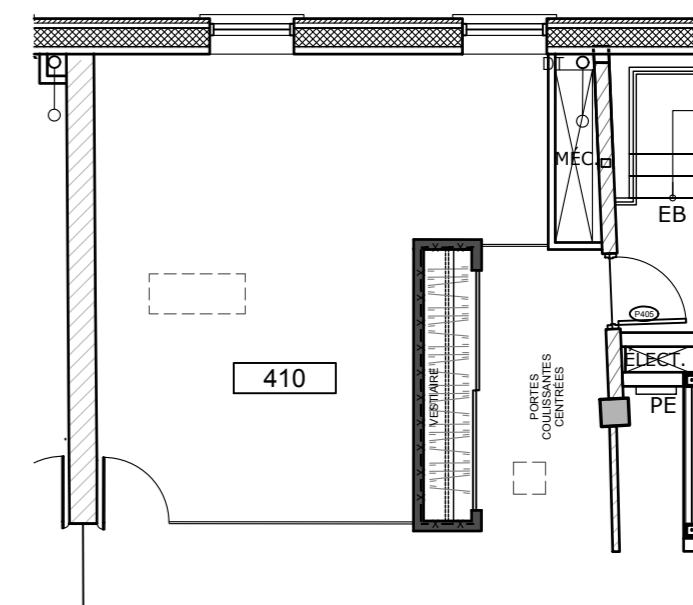
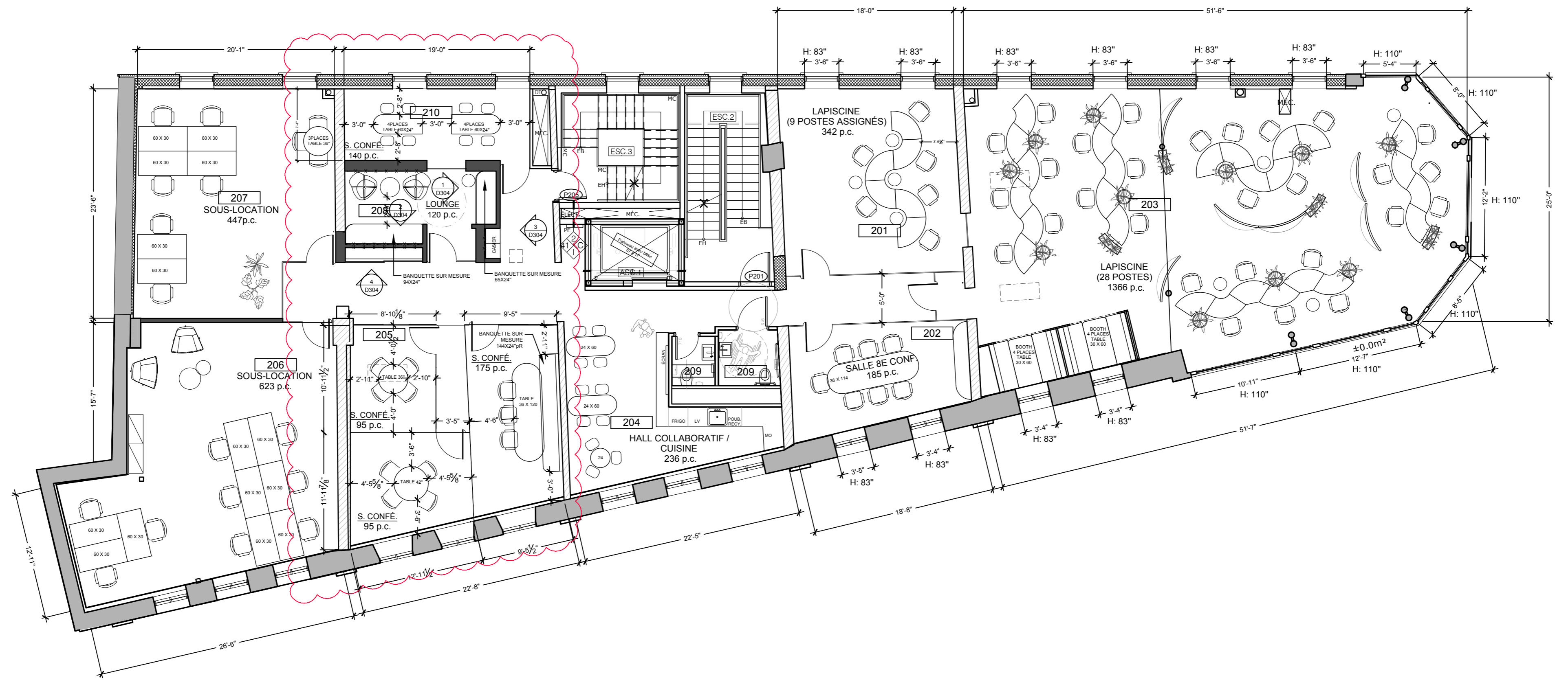


160 st-viateur est, studio 804
Montréal, Qc., H2T 1A8
tel: 514.273.0500
tel: 514.730.6808
tel: 514.712.4543
info@bipede.ca
www.bipede.ca

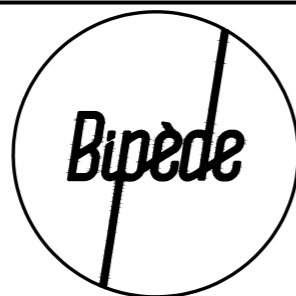
Notes générales:
L'entrepreneur est tenu de vérifier toutes les cotes et les dimensions.
Aucune dimension ne devra être mesurée sur les dessins.
Toutes erreurs ou omissions devront être signalées au professionnel concerné avant de procéder aux travaux.
Ce dessin pourra être utilisé pour des fins de construction après avoir été dûment approuvé par BIPÈDE.
Tous les plans, dessins et devis demeurent la propriété de BIPÈDE et ne pourront être utilisés pour tout autre projet.

Révision					
No.	Date	Description	No.	Date	Description
01	20.10.16	ÉTUDE PRÉLIMINAIRE DISPATCH	06	21.04.27	RÉVISION 1
02	20.12.03	POUR SOUMISSION	07	21.05.26	LOGISTIQUE DE RÉSEAUTIQUE
03	21.02.10	POUR SOUMISSION			
04	21.04.01	ÉLECTRIQUE & ÉCLAIRAGE			
05	21.04.12	CAHIER DE PLAN			

Projet: LA PISCINE 932 NOTRE-DAME O., MTL.		Dessiné par: EF	
Titre: D104a PLAN D'AMÉNAGEMENT 1ER		Date: 19-11-05	
		Échelle: 1/4"=1'-0"	D104aa



PLAN D'AMÉNAGEMENT 2e ÉTAGE 1
ÉCHELLE 1/8"=1'-0"



160 st-viateur est, studio 804
Montréal, Qc., H2T 1A8
tel: 514.273.0500
tel: 514.730.6808
tel: 514.712.4543
info@bipede.ca
www.bipede.ca

Notes générales:
L'entrepreneur est tenu de vérifier toutes les cotes et les dimensions.
Aucune dimension ne devra être mesurée sur les dessins.
Toutes erreurs ou omissions devront être signalées au professionnel concerné avant de procéder aux travaux.

Ce dessin pourra être utilisé pour des fins de construction après avoir été dûment approuvé par BIPÈDE.
Tous les plans, dessins et devis demeurent la propriété de BIPÈDE et ne pourront être utilisés pour tout autre projet.

Révision					
No.	Date	Description	No.	Date	Description
01	20.10.16	ÉTUDE PRÉLIMINAIRE DISPATCH	06	21.04.27	RÉVISION 1
02	20.12.03	POUR SOUMISSION	07	21.05.26	LOGISTIQUE DE RÉSEAUTIQUE
03	21.02.10	POUR SOUMISSION			
04	21.04.01	ÉLECTRIQUE & ÉCLAIRAGE			
05	21.04.12	CAHIER DE PLAN			

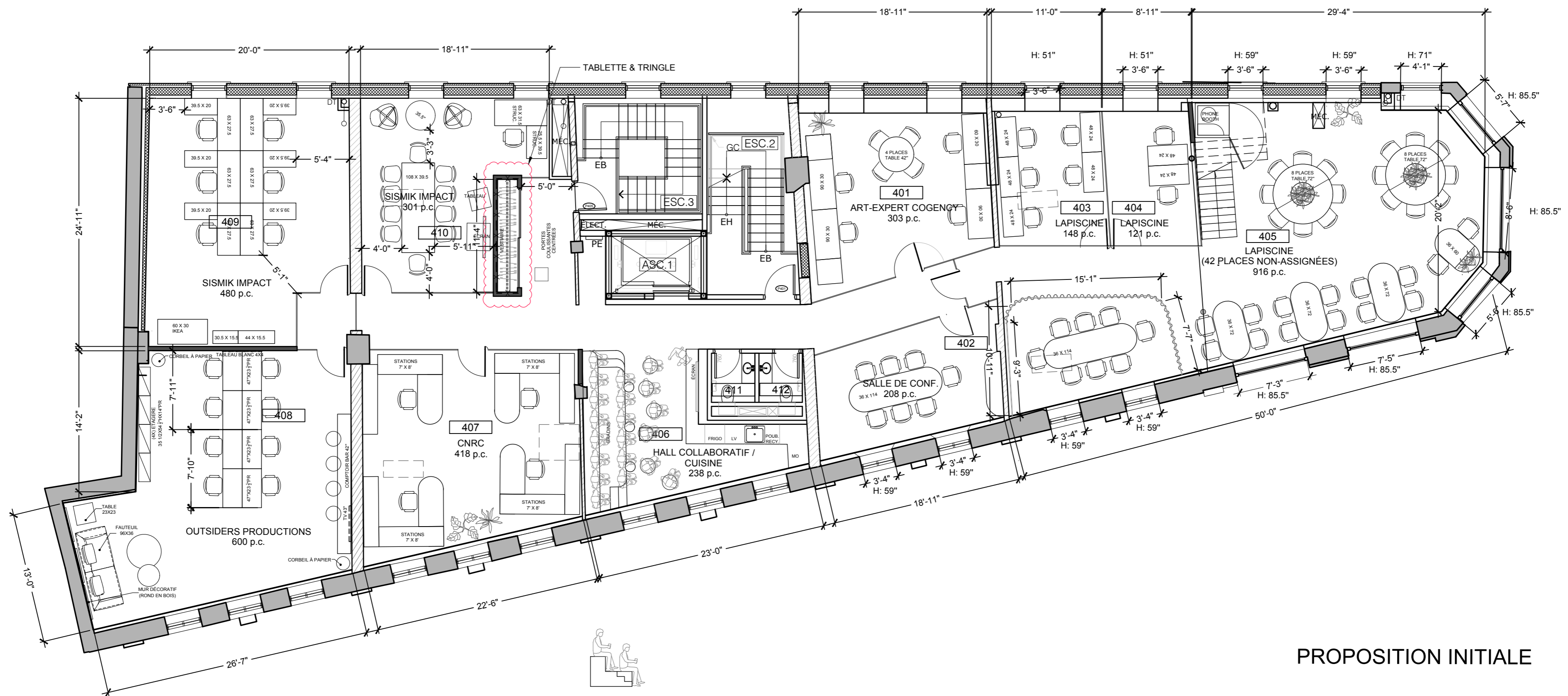
Projet:
LA PISCINE
932 NOTRE-DAME O., MTL.
Titre:
D104b
PLAN D'AMÉNAGEMENT 2E

Dessiné par: EF

Date: 19-11-05

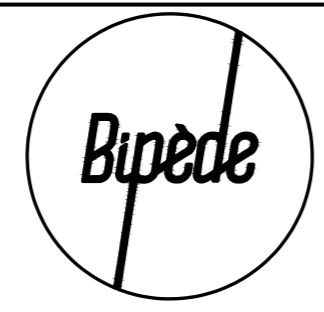
Échelle:
1/8"=1'-0"

D104a



PROPOSITION INITIALE

PLAN D'AMÉNAGEMENT 4e ÉTAGE 1
ÉCHELLE 1/8"=1'-0"



160 st-viateur est, studio 804
Montréal, Qc., H2T 1A8

tel: 514.273.0500
tel: 514.730.6808
tel: 514.712.4543

info@bipede.ca
www.bipede.ca

Notes générales:
L'entrepreneur est tenu de vérifier toutes les cotes et les dimensions.
Aucune dimension ne devra être mesurée sur les dessins.
Toutes erreurs ou omissions devront être signalées au professionnel concerné avant de procéder aux travaux.

Ce dessin pourra être utilisé pour des fins de construction après avoir été dûment approuvé par BIPÈDE.

Tous les plans, dessins et devis demeurent la propriété de BIPÈDE et ne pourront être utilisés pour tout autre projet.

Révision					
No.	Date	Description	No.	Date	Description
01	20.10.16	ÉTUDE PRÉLIMINAIRE DISPATCH	06	21.04.27	RÉVISION 1
02	20.12.03	POUR SOUMISSION	07	21.05.26	LOGISTIQUE DE RÉSEAUTIQUE
03	21.02.10	POUR SOUMISSION			
04	21.04.01	ELECTRIQUE & ÉCLAIRAGE			
05	21.04.12	CAHIER DE PLAN			

Projet:
LA PISCINE
932 NOTRE-DAME O., MTL.

Titre:
D104b
PLAN D'AMÉNAGEMENT 4E

Dessiné par: EF
Date: 19-11-05
Échelle:
1/8"=1'-0"
D104b