

PLACE BONAVENTURE, 800 De La GAUCHETIÈRE, OUEST



Avec ses 1,5 millions de pieds carrés d'espaces commerciaux, Place Bonaventure est le deuxième plus grand édifice au cœur du centre-ville de Montréal. Situé à quelques pas du Centre Bell, de la gare Windsor, de la Gare centrale et de la Place Ville-Marie, il bénéficie d'un emplacement inégalé en plus d'être relié directement au Montréal souterrain, au réseau de métro et aux trains de banlieue.

L'espace proposé est accédé par la toute nouvelle entrée de la façade nord de la Place Bonaventure, dévoilée en Janvier 2021. Cet espace majestueux de 40 pieds de hauteur inclut 2 prises électriques standards 120V au sol ainsi que 2 prises 120V dans le haut de la colonne centrale. Le corridor menant au mur végétal, est d'une hauteur de 11 pieds comprenant 3 prises électriques standards 120V. Ce corridor est emprunté par les 7 000 occupants de l'immeuble quotidiennement. De plus, cet espace comprend un lift pour les personnes à mobilité réduite.

ESPACE PROPOSÉ

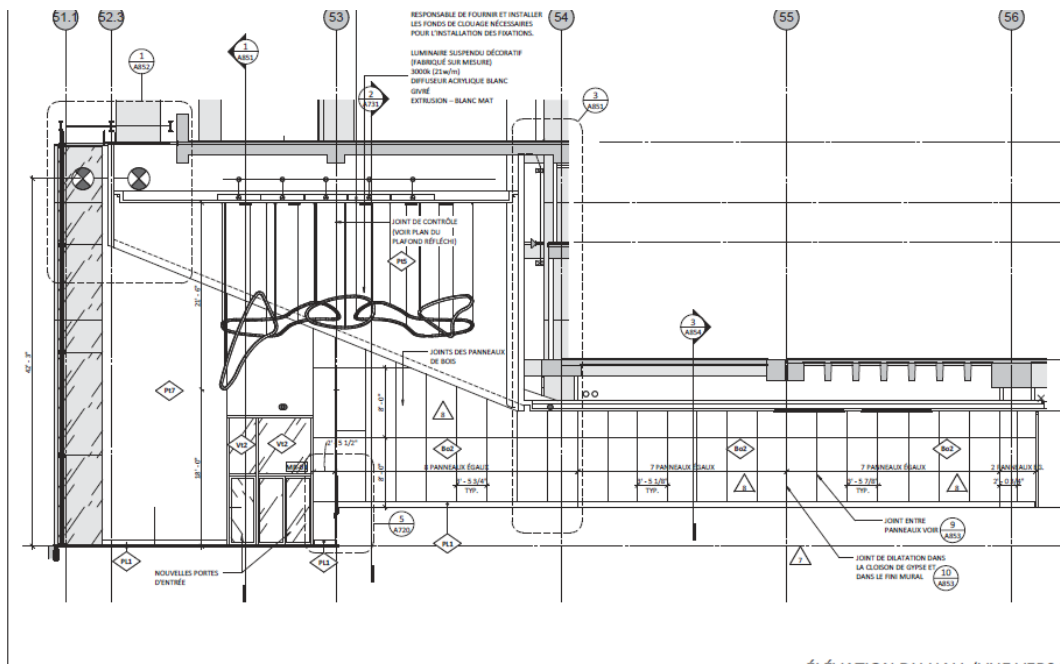
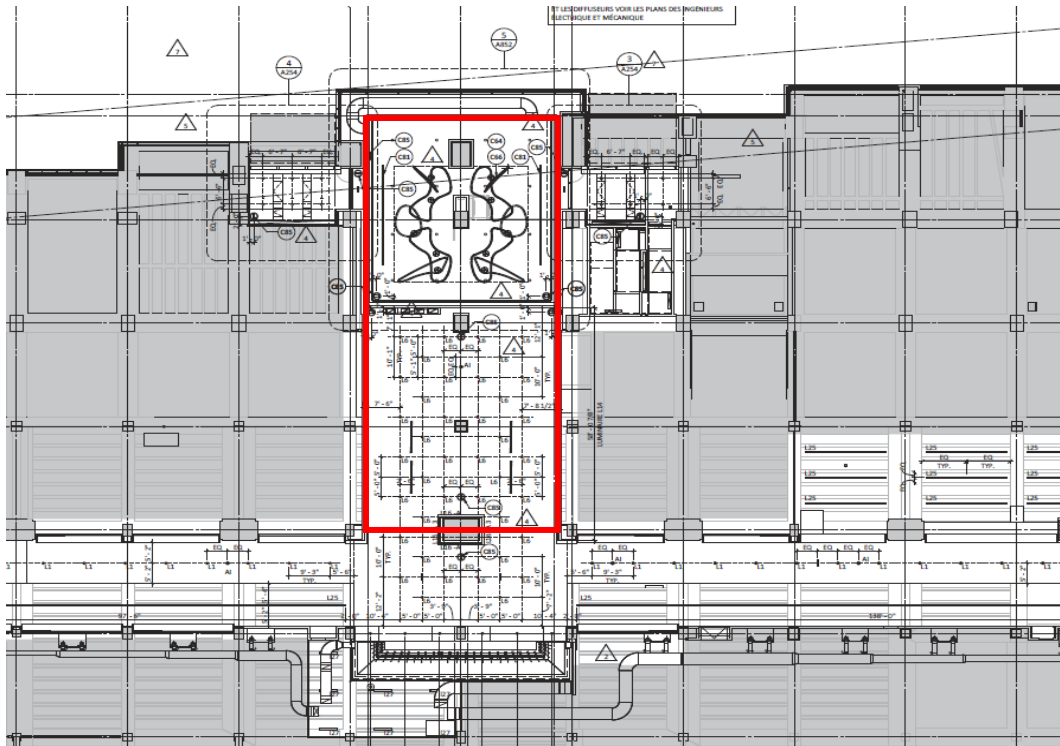




SERVICES OFFERTS :

- Heures d'ouverture 06h00 à 01h00
- Sécurité 24/7
- Électricité

PLAN DE L'ESPACE



ÉLEVATION DU HALL (VERS I)