

Les sciences de la vie
et les technologies de la santé

Un secteur créateur de richesse et un instrument de prospérité pour le Québec



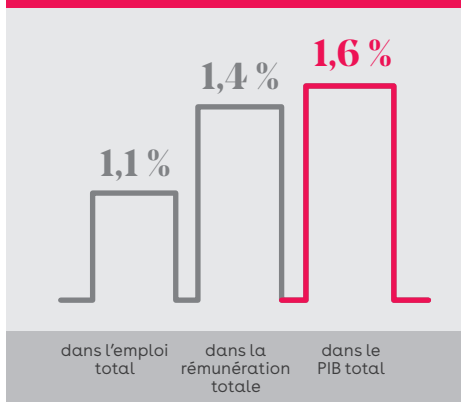
la Chambre de commerce
du Montréal métropolitain

Faits saillants

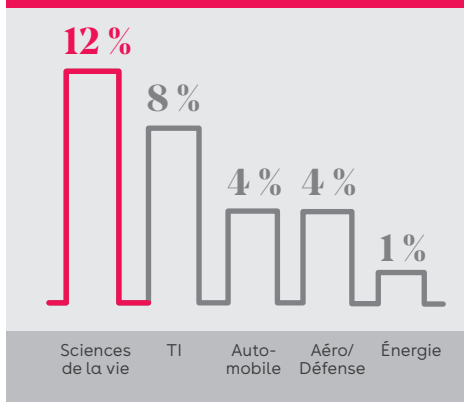
du secteur des sciences de la vie
et des technologies de la santé (SVTS)

Un secteur névralgique pour le Grand Montréal et le Québec

Poids des SVTS au Québec (2014)



R-D en % du revenu (2014)



Un pôle créateur
de richesse



5,6

milliards \$
en contribution

Source : Montréal InVivo et Statistique Canada, 2015

Une masse déterminante d'emplois
comparable au secteur de l'aéronautique

56 000 emplois dans la chaîne de valeur = 80 % concentrés dans le Grand Montréal

70 000 \$ en salaire moyen

Une forte concentration d'entreprises
au Québec

609 entreprises (2014) 45 % des sièges sociaux des filiales canadiennes des grandes sociétés pharmaceutiques sont établis au Québec.

Les avantages comparatifs
de Montréal

- Hôpitaux et centres hospitaliers universitaires reconnus à l'échelle internationale
- Bassin de talents
- Centres de recherche de calibre mondial
- Environnement d'affaires

Source : Montréal InVivo, 2016

Le secteur des SVTS à l'échelle mondiale

de **5 % à 9 %**

de croissance annuelle
selon le secteur (de 2014 à 2018)

1 950

milliards \$ US
de revenus mondiaux
(2014)

Cette croissance fulgurante s'explique par 3 principaux facteurs

Accroissement

du vieillissement démographique et des maladies chroniques

Expansion

des marchés émergents

Fragilisation

de la santé des populations

30 %

de croissance
(de 2008 à 2014)

200
milliards \$ US
en dépenses en

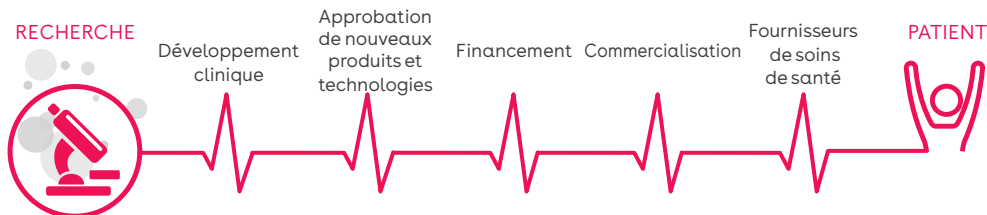
R-D

2^e

secteur le plus actif au monde en R-D

Source : SECOR-KPMG pour Montréal InVivo, 2015

Chaîne de valeur simplifiée des SVTS



Source : Montréal InVivo, 2016

Le big data : 25 % de croissance annuelle mondiale

Les entreprises ont désormais accès à des volumes importants de données. Le big data est un processus d'exploitation des données qui passe par la collecte, l'analyse et la mise en œuvre de solutions créatrices de valeur.

Les SVTS : l'un des principaux secteurs d'application du big data

Le big data constitue une percée déterminante pour faire progresser la découverte de médicaments et la médecine personnalisée.

L'écosystème québécois du big data est très dynamique et s'appuie sur différents piliers.

- Deux grappes montréalaises : sciences de la vie et technologies de l'information
- Un milieu scientifique très actif
- Un régime de santé public donnant accès à une masse critique de données

Source : Montréal International - Québec International, 2016

L'octroi en 2016 de **213 millions \$** par le Fonds Apogée

à des institutions montréalaises, dont l'Institut de valorisation des données (IVADO), aura une portée majeure en R-D et pour le secteur.

2016
2015
2014
2013
2012
2011
2010
2009
2008
2007
2006
2005
2004
2003
2002
2001
2000
1999
1998
1997
1996
1995
1994
1993
1992
1991
1990
1989
1988
1987
1986
1985
1984
1983
1982
1981
1980
1979
1978
1977
1976
1975
1974
1973
1972
1971
1970
1969
1968
1967
1966
1965
1964
1963
1962
1961
1960
1959
1958
1957
1956
1955
1954
1953
1952
1951
1950
1949
1948
1947
1946
1945
1944
1943
1942
1941
1940
1939
1938
1937
1936
1935
1934
1933
1932
1931
1930
1929
1928
1927
1926
1925
1924
1923
1922
1921
1920
1919
1918
1917
1916
1915
1914
1913
1912
1911
1910
1909
1908
1907
1906
1905
1904
1903
1902
1901
1900
1899
1898
1897
1896
1895
1894
1893
1892
1891
1890
1889
1888
1887
1886
1885
1884
1883
1882
1881
1880
1879
1878
1877
1876
1875
1874
1873
1872
1871
1870
1869
1868
1867
1866
1865
1864
1863
1862
1861
1860
1859
1858
1857
1856
1855
1854
1853
1852
1851
1850
1849
1848
1847
1846
1845
1844
1843
1842
1841
1840
1839
1838
1837
1836
1835
1834
1833
1832
1831
1830
1829
1828
1827
1826
1825
1824
1823
1822
1821
1820
1819
1818
1817
1816
1815
1814
1813
1812
1811
1810
1809
1808
1807
1806
1805
1804
1803
1802
1801
1800
1799
1798
1797
1796
1795
1794
1793
1792
1791
1790
1789
1788
1787
1786
1785
1784
1783
1782
1781
1780
1779
1778
1777
1776
1775
1774
1773
1772
1771
1770
1769
1768
1767
1766
1765
1764
1763
1762
1761
1760
1759
1758
1757
1756
1755
1754
1753
1752
1751
1750
1749
1748
1747
1746
1745
1744
1743
1742
1741
1740
1739
1738
1737
1736
1735
1734
1733
1732
1731
1730
1729
1728
1727
1726
1725
1724
1723
1722
1721
1720
1719
1718
1717
1716
1715
1714
1713
1712
1711
1710
1709
1708
1707
1706
1705
1704
1703
1702
1701
1700
1699
1698
1697
1696
1695
1694
1693
1692
1691
1690
1689
1688
1687
1686
1685
1684
1683
1682
1681
1680
1679
1678
1677
1676
1675
1674
1673
1672
1671
1670
1669
1668
1667
1666
1665
1664
1663
1662
1661
1660
1659
1658
1657
1656
1655
1654
1653
1652
1651
1650
1649
1648
1647
1646
1645
1644
1643
1642
1641
1640
1639
1638
1637
1636
1635
1634
1633
1632
1631
1630
1629
1628
1627
1626
1625
1624
1623
1622
1621
1620
1619
1618
1617
1616
1615
1614
1613
1612
1611
1610
1609
1608
1607
1606
1605
1604
1603
1602
1601
1600
1599
1598
1597
1596
1595
1594
1593
1592
1591
1590
1589
1588
1587
1586
1585
1584
1583
1582
1581
1580
1579
1578
1577
1576
1575
1574
1573
1572
1571
1570
1569
1568
1567
1566
1565
1564
1563
1562
1561
1560
1559
1558
1557
1556
1555
1554
1553
1552
1551
1550
1549
1548
1547
1546
1545
1544
1543
1542
1541
1540
1539
1538
1537
1536
1535
1534
1533
1532
1531
1530
1529
1528
1527
1526
1525
1524
1523
1522
1521
1520
1519
1518
1517
1516
1515
1514
1513
1512
1511
1510
1509
1508
1507
1506
1505
1504
1503
1502
1501
1500
1499
1498
1497
1496
1495
1494
1493
1492
1491
1490
1489
1488
1487
1486
1485
1484
1483
1482
1481
1480
1479
1478
1477
1476
1475
1474
1473
1472
1471
1470
1469
1468
1467
1466
1465
1464
1463
1462
1461
1460
1459
1458
1457
1456
1455
1454
1453
1452
1451
1450
1449
1448
1447
1446
1445
1444
1443
1442
1441
1440
1439
1438
1437
1436
1435
1434
1433
1432
1431
1430
1429
1428
1427
1426
1425
1424
1423
1422
1421
1420
1419
1418
1417
1416
1415
1414
1413
1412
1411
1410
1409
1408
1407
1406
1405
1404
1403
1402
1401
1400
1399
1398
1397
1396
1395
1394
1393
1392
1391
1390
1389
1388
1387
1386
1385
1384
1383
1382
1381
1380
1379
1378
1377
1376
1375
1374
1373
1372
1371
1370
1369
1368
1367
1366
1365
1364
1363
1362
1361
1360
1359
1358
1357
1356
1355
1354
1353
1352
1351
1350
1349
1348
1347
1346
1345
1344
1343
1342
1341
1340
1339
1338
1337
1336
1335
1334
1333
1332
1331
1330
1329
1328
1327
1326
1325
1324
1323
1322
1321
1320
1319
1318
1317
1316
1315
1314
1313
1312
1311
1310
1309
1308
1307
1306
1305
1304
1303
1302
1301
1300
1299
1298
1297
1296
1295
1294
1293
1292
1291
1290
1289
1288
1287
1286
1285
1284
1283
1282
1281
1280
1279
1278
1277
1276
1275
1274
1273
1272
1271
1270
1269
1268
1267
1266
1265
1264
1263
1262
1261
1260
1259
1258
1257
1256
1255
1254
1253
1252
1251
1250
1249
1248
1247
1246
1245
1244
1243
1242
1241
1240
1239
1238
1237
1236
1235
1234
1233
1232
1231
1230
1229
1228
1227
1226
1225
1224
1223
1222
1221
1220
1219
1218
1217
1216
1215
1214
1213
1212
1211
1210
1209
1208
1207
1206
1205
1204
1203
1202
1201
1200
1199
1198
1197
1196
1195
1194
1193
1192
1191
1190
1189
1188
1187
1186
1185
1184
1183
1182
1181
1180
1179
1178
1177
1176
1175
1174
1173
1172
1171
1170
1169
1168
1167
1166
1165
1164
1163
1162
1161
1160
1159
1158
1157
1156
1155
1154
1153
1152
1151
1150
1149
1148
1147
1146
1145
1144
1143
1142
1141
1140
1139
1138
1137
1136
1135
1134
1133
1132
1131
1130
1129
1128
1127
1126
1125
1124
1123
1122
1121
1120
1119
1118
1117
1116
1115
1114
1113
1112
1111
1110
1109
1108
1107
1106
1105
1104
1103
1102
1101
1100
1099
1098
1097
1096
1095
1094
1093
1092
1091
1090
1089
1088
1087
1086
1085
1084
1083
1082
1081
1080
1079
1078
1077
1076
1075
1074
1073
1072
1071
1070
1069
1068
1067
1066
1065
1064
1063
1062
1061
1060
1059
1058
1057
1056
1055
1054
1053
1052
1051
1050
1049
1048
1047
1046
1045
1044
1043
1042
1041
1040
1039
1038
1037
1036
1035
1034
1033
1032
1031
1030
1029
1028
1027
1026
1025
1024
1023
1022
1021
1020
1019
1018
1017
1016
1015
1014
1013
1012
1011
1010
1009
1008
1007
1006
1005
1004
1003
1002
1001
1000
999
998
997
996
995
994
993
992
991
990
989
988
987
986
985
984
983
982
981
980
979
978
977
976
975
974
973
972
971
970
969
968
967
966
965
964
963
962
961
960
959
958
957
956
955
954
953
952
951
950
949
948
947
946
945
944
943
942
941
940
939
938
937
936
935
934
933
932
931
930
929
928
927
926
925
924
923
922
921
920
919
918
917
916
915
914
913
912
911
910
909
908
907
906
905
904
903
902
901
900
899
898
897
896
895
894
893
892
891
890
889
888
887
886
885
884
883
882
881
880
879
878
877
876
875
874
873
872
871
870
869
868
867
866
865
864
863
862
861
860
859
858
857
856
855
854
853
852
851
850
849
848
847
846
845
844
843
842
841
840
839
838
837
836
835
834
833
832
831
830
829
828
827
826
825
824
823
822
821
820
819
818
817
816
815
814
813
812
811
810
809
808
807
806
805
804
803
802
801
800
799
798
797
796
795
794
793
792
791
790
789
788
787
786
785
784
783
782
781
780
779
778
777
776
775
774
773
772
771
770
769
768
767
766
765
764
763
762
761
760
759
758
757
756
755
754
753
752
751
750
749
748
747
746
745
744
743
742
741
740
739
738
737
736
735
734
733
732
731
730
729
728
727
726
725
724
723
722
721
720
719
718
717
716
715
714
713
712
711
710
709
708
707
706
705
704
703
702
701
700
699
698
697
696
695
694
693
692
691
690
689
688
687
686
685
684
683
682
681
680
679
678
677
676
675
674
673
672
671
670
669
668
667
666
665
664
663
662
661
660
659
658
657
656
655
654
653
652
651
650
649
648
647
646
645
644
643
642
641
640
639
638
637
636
635
634
633
632
631
630
629
628
627
626
625
624
623
622
621
620
619
618
617
616
615
614
613
612
611
610
609
608
607
606
605
604
603
602
601
600
599
598
597
596
595
594
593
592
591
590
589
588
587
586
585
584
583
582
581
580
579
578
577
576
575
574
573
572
571
570
569
568
567
566
565
564
563
562
561
560
559
558
557
556
555
554
553
552
551
550
549
548
547
546
545
544
543
542
541
540
539
538
537
536
535
534
533
532
531
530
529
528
527
526
525
524
523
522
521
520
519
518
517
516
515
514
513
512
511
510
509
508
507
506
505
504
503
502
501
500
499
498
497
496
495
494
493
492
491
490
489
488
487
486
485
484
483
482
481
480
479
478
477
476
475
474
473
472
471
470
469
468
467
466
465
464
463
462
461
460
459
458
457
456
455
454
453
452
451
450
449
448
447
446
445
444
443
442
441
440
439
438
437
436
435
434
433
432
431
430
429
428
427
426
425
424
423
422
421
420
419
418
417
416
415
414
413
412
411
410
409
408
407
406
405
404
403
402
401
400
399
398
397
396
395
394
393
392
391
390
389
388
387
386
385
384
383
382
381
380
379
378
377
376
375
374
373
372
371
370
369
368
367
366
365
364
363
362
361
360
359
358
357
356
355
354
353
352
351
350
349
348
347
346
345
344
343
342
341
340
339
338
337
336
335
334
333
332
331
330
329
328
327
326
325
324
323
322
321
320
319
318
317
316
315
314
313
312
311
310
309
308
307
306
305
304
303
302
301
300
299
298
297
296
295
294
293
292
291
290
289
288
287
286
285
284
283
282
281
280
279
278
277
276
275
274
273
272
271
270
269
268
267
266
265
264
263
262
261
260
259
258
257
256
255
254
253
252
251
250
249
248
247
246
245
244
243
242
241
240
239
238
237
236
235
234
233
232
231
230
229
228
227
226
225
224
223
222
221
220
219
218
217
216
215
214
213
212
211
210
209
208
207
206
205
204
203
202
201
200
199
198
197
196
195
194
193
192
191
190
189
188
187
186
185
184
183
182
181
180
179
178
177
176
175
174
173
172
171
170
169
168
167
166
165
164
163
162
161
160
159
158
157
156
155
154
153
152
151
150
149
148
147
146
145
144
143
142
141
140
139
138
137
136
135
134
133
132
131
130
129
128
127
126
125
124
123
122
121
120
119
118
117
116
115
114
113
112
111
110
109
108
107
106
105
104
103
102
101
100
99
98
97
96
95
94
93
92
91

les quatre sous-secteurs d'activité des SVTS

Portrait sectoriel

Pharmaceutique

Montréal est l'une des rares métropoles où l'on peut procéder à toutes les étapes du développement d'un médicament : recherche, production, commercialisation, essais précliniques et cliniques.

Fabrication/Recherche contractuelle (ORC)

- Maillon clé de la chaîne d'innovation en SVTS
- Chiffre d'affaires de 500 millions \$
- 73 % de croissance d'emplois prévue d'ici 2019 - valeur ajoutée par emploi direct de 75 %

Organisation spécialisée dans la recherche et le développement de produits, de services ou de technologies santé.

Les biotechs utilisent des méthodes innovantes, issues de recherches menées en biologie, mais aussi dans d'autres domaines comme les sciences de l'ingénierie, les techniques du génie génétique, l'informatique et la chimie.

44%

des emplois en SVTS se concentrent dans la pharmaceutique et les technologies médicales

Technologies de la santé

- Le plus actif en création d'entreprises et d'emplois
- Montréal est le lieu idéal pour mener des activités dans ce secteur, car elle est une plaque tournante du secteur des TIC, des SVTS et de l'ingénierie

Biotechnologies

- 468 millions \$ de contribution annuelle au PIB
- 155 millions \$ de revenus fiscaux et parafiscaux annuels aux échelons provincial et fédéral
- 3,5 millions \$ de valeur ajoutée par société de biotechnologie

Sources : BIOQuébec, 2016 ; Montréal InVivo, 2016

Génomique

Une révolution pour tous les secteurs des SVTS

C'est la pierre angulaire de la biotechnologie moderne

Transversale et multisectorielle, la génomique intervient sur tous les axes de la chaîne d'innovation. Cette technologie de pointe est à l'origine de bien des transformations, dont le modèle d'affaires de nombreux acteurs du secteur des SVTS. La génomique constitue l'un des fondements de la médecine personnalisée.

Les applications en génomique sont multiples, porteuses non seulement pour les SVTS, mais également pour des secteurs clés tels que l'agroalimentaire, la foresterie et le développement durable.

Génome Québec

Avec 850 millions de dollars d'activités réalisées à ce jour, Génome Québec est le plus important organisme finançant le développement de la génomique au Québec. Montréal compte parmi les chefs de file au Canada en la matière.

Source : Génome Québec, 2016





Classement du secteur des SVTS

Le Québec parmi les 15 meilleurs pôles en Amérique du Nord

1^{er}

Coûts

rang pour l'avantage lié aux faibles coûts d'exploitation d'une entreprise en SVTS

- Incitatifs concurrentiels
- Taux d'imposition des sociétés avantageux
- Coûts immobiliers compétitifs

1^{er}

Innovation

rang au Canada pour :

- le nombre de brevets
- l'obtention de fonds de recherche publique
- les dépenses totales en R-D par rapport au PIB

4^e

Économie

rang pour sa capacité à capter de grands volumes d'investissements directs étrangers

6^e

rang pour son nombre important d'établissements en SVTS

6^e

Talents

rang pour sa masse de diplômés au doctorat en SVTS

7^e

rang pour sa concentration d'emplois

Source : Montréal International, 2016

Source : Montréal InVivo, 2016

3 leviers prometteurs

pour rejoindre les

5 meilleurs

pôles en SVTS en
Amérique du Nord

Une stratégie ciblée et ambitieuse des pouvoirs publics pour intégrer l'ensemble des acteurs

Une industrie de capital de risque forte pour financer les entreprises innovantes

Un système de santé favorisant l'intégration de l'innovation notamment pour les technologies développées localement

Pour améliorer sa performance,
Le Québec doit se doter de :

Source : Montréal InVivo, 2016

Le Québec présente un fort potentiel pour rejoindre le palmarès des 5 meilleurs pôles par :

- son savoir-faire en R-D
- sa force concurrentielle concernant les coûts, la fiscalité et les incitatifs gouvernementaux
- sa capacité à attirer des investissements étrangers
- la force et la diversité de son écosystème



Portraits de leaders du secteur des SVTS

Le secteur des SVTS se distingue par son dynamisme et sa pluralité. Depuis le début des années 2000, les membres de l'industrie ont adopté de nouveaux modèles d'affaires. Les entreprises ont rationalisé et décentralisé leurs activités de R-D. L'écosystème a évolué vers une concentration au sein de créneaux forts dans lesquels s'intensifient les partenariats scientifiques et industriels. L'émergence rapide des technologies de la santé, de la médecine personnalisée et de la génomique agit également comme vecteur d'innovation pour les industries.

Le Grand Montréal est un incubateur de talents où convergent une masse critique d'entrepreneurs, chercheurs et investisseurs qui font émerger les traitements et technologies de la médecine de demain.



Voici cinq entreprises
qui se démarquent dans le secteur
et qui attestent de ces changements
dans la culture d'affaires.

Une PME innovante qui prend le virage de la médecine personnalisée

CAPRION

MARTIN LEBLANC

président et chef de la direction

Établie à Montréal depuis 2000, Caprion est un chef de file en découverte de biomarqueurs protéomiques. Sa plateforme technologique de pointe améliore la justesse des dépistages, des diagnostics et de la réponse aux médicaments.

« Les médicaments sur le marché fonctionnent pour moins de 40 % des patients. Dans le cas du cancer, cela chute à 25 %. La médecine personnalisée, appuyée sur l'avancement des connaissances en génétique, transforme notre secteur. **Caprion mise sur ce potentiel, car notre approche novatrice permet de déterminer sur quelle population le médicament aura l'effet désiré.** »

« **Caprion se distingue par une technologie de niche adaptée aux besoins de nos clients, majoritairement des pharmas, pour qui la recherche avec biomarqueurs est en expansion.** Notre croissance annuelle de 25 à 30 % depuis 2010 en atteste. »

Conseils aux PME pour

innover

La **concurrence** est très forte dans notre secteur : **une PME qui veut se lancer doit miser sur un aspect novateur répondant aux besoins du marché**

Notre **équipe** est composée à 60 % de titulaires d'une maîtrise ou d'un doctorat : **appuyez-vous sur une équipe hautement qualifiée pour maximiser votre capacité à innover**



Une ORC intégrée au nouvel environnement d'affaires

COREALIS Pharma

YVES ROY
président

« Il est primordial de se spécialiser dans un créneau et d'entretenir un réseau fort. »

Fondée en 2005, COREALIS Pharma œuvre dans le développement galénique et la fabrication de matériel d'essai clinique de formes orales solides. « **Les années 2000 ont été marquées par des changements dans l'environnement d'affaires.** Les sociétés pharmaceutiques ont réduit la R-D interne, privilégiant l'acquisition de médicaments mis au point à des stades plus matures. Notre ORC s'inscrit dans cette tendance en appuyant les entreprises de biotechnologie qui prennent tous les risques aux premiers stades, pour passer le flambeau aux pharmas qui achètent les médicaments et poursuivent les études cliniques. »

« **La stratégie d'affaires et les liens de confiance avec les clients doivent être solides pour réussir.** Le capital humain est à la base de nos activités et nous privilégions une croissance soutenue mais contrôlée afin de bien former nos nouveaux employés. Nous n'avons pas d'investisseurs externes pour conserver la latitude dans le choix de notre rythme de croissance. »

Conseils pour s'adapter et

prospérer

Préservez votre culture d'entreprise et ne laissez pas la croissance trop rapide surcharger vos effectifs.

Vos échecs seront connus plus rapidement que vos succès, d'où l'importance de respecter les plus hauts standards



Un modèle de croissance et d'exportation

KINOVA

STUART KOZLICK

*directeur principal, Dispositif
médical, Innovation et Qualité*

Conseils pour réussir sur les

marchés étrangers

Pensez plus grand, plus large et à long terme : nos PME doivent concentrer leurs efforts pour valoriser notre savoir-faire à l'international

Prenez des risques : ne craignez pas les défis et les échecs, car ils permettent de se dépasser

Créée en 2006, Kinova est spécialisée dans le développement et la production de plateformes robotiques. Sa technologie unique de bras robotisés améliore la mobilité et la qualité de vie des patients ayant perdu l'usage de leurs membres supérieurs. « **Notre objectif est de repousser les capacités humaines par le biais de la robotique.** Nous produisons pour le secteur médical ainsi que pour le secteur industriel, et nous comptons Google, Amazon et la NASA parmi nos clients et partenaires. »

En 2016, Kinova se classe au 16^e rang du palmarès PROFIT 500 grâce à une croissance de 4 389 % sur 5 ans. « Notre PME réalise 95 % de son chiffre d'affaires en exportant sur les marchés étrangers. L'Europe est un marché important pour nos robots d'assistance, notamment les Pays-Bas, car les assureurs les remboursent. Nous travaillons à les faire reconnaître par les assureurs canadiens, au bénéfice des patients et du système public, qui réaliseraient des gains importants à long terme. »

Un incubateur offrant partenariats et capacités de financement

Issu d'un partenariat public-privé, NÉOMED crée un pont entre la recherche fondamentale et la mise en marché de nouveaux médicaments.

« Notre secteur est marqué par des niveaux élevés de risque et des besoins colossaux en investissements, dont la rentabilité est tributaire de la durée des brevets. On estime que le développement d'un médicament coûte plus d'un milliard de dollars US et nécessite 15 années de travail. »

« NÉOMED favorise la transition des projets entre les stades de la recherche, du développement clinique et de l'application médicale. Nous assurons donc le maillage entre le secteur académique et industriel. Nous appuyons la R-D jusqu'à un stade où les projets sont attrayants pour les biopharmaceutiques, qui en deviennent acquéreuses et les portent aux stades plus avancés. »

« Ultiment, NÉOMED valorise les innovations dans le but de conserver l'expertise, la création de valeur et les entreprises au Québec. »

Institut NÉOMED

PHILIPPE WALKER

Ph.D., chef de la direction scientifique

« Fédérer les forces pour amener les projets plus loin et maximiser leurs retombées économiques »

Piste de solutions pour faciliter les partenariats et le

financement dans l'industrie

« S'associer et travailler en synergie pour créer un levier de financement solide afin de favoriser la maturation d'un plus grand nombre de projets innovants. »



Une société pharmaceutique internationale qui soutient l'innovation dans l'écosystème montréalais

SERVIER CANADA

FRÉDÉRIC FASANO

président et chef de la direction

Pistes de solutions pour renforcer

l'attractivité du Québec

Simplifier les procédures éthiques et contractuelles entourant les études cliniques réalisées au Québec

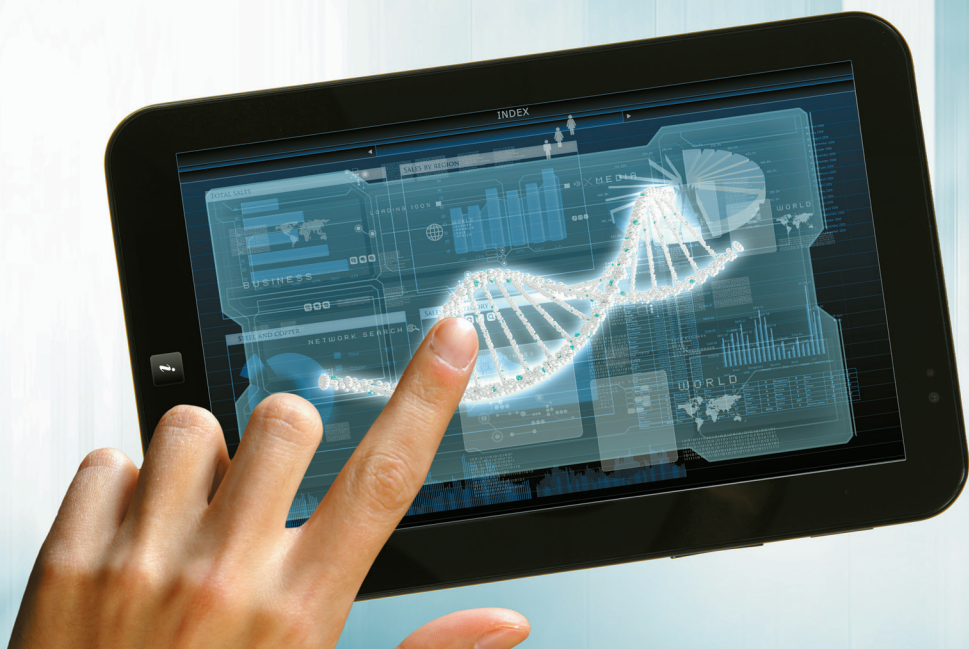
Assurer une meilleure coordination entre les centres hospitaliers universitaires québécois pour augmenter le potentiel de recrutement, la vitesse d'exécution et la qualité des données issues des protocoles cliniques

Intensifier la promotion des centres de recherche québécois à l'international

Servier est le premier groupe pharmaceutique indépendant français à l'échelle mondiale. Sa filiale canadienne, située dans le Grand Montréal depuis 1978, coordonne la recherche et la commercialisation de ses médicaments innovants. « Servier est une entreprise privée détenue par une fondation internationale de recherche. Notre modèle d'affaires est distinctif, car nous investissons 25 % de nos revenus en R-D – un ratio parmi les plus élevés au monde. »

« Le premier critère d'attractivité du Québec est la qualité de ses équipes de R-D. Nous développons nos produits dans 140 pays et le Canada se démarque par sa recherche de pointe à toutes les étapes du développement. Le second avantage est notre écosystème, qui s'appuie sur une chaîne d'intervenants créatrice de valeur. »





Partenaire principal de l'initiative

Ce document d'information a été élaboré en partenariat avec le Fonds de solidarité FTQ.

Cette initiative a également été organisée en association avec BIOQuébec, Génome Québec, Montréal InVivo, MEDEC, Médicaments novateurs Canada et Montréal International.

Surveillez nos prochaines activités : www.cmm.ca | [#CCMM](https://twitter.com/CCMM)

2016-2017