

Les employeurs s'activent pour la mobilité

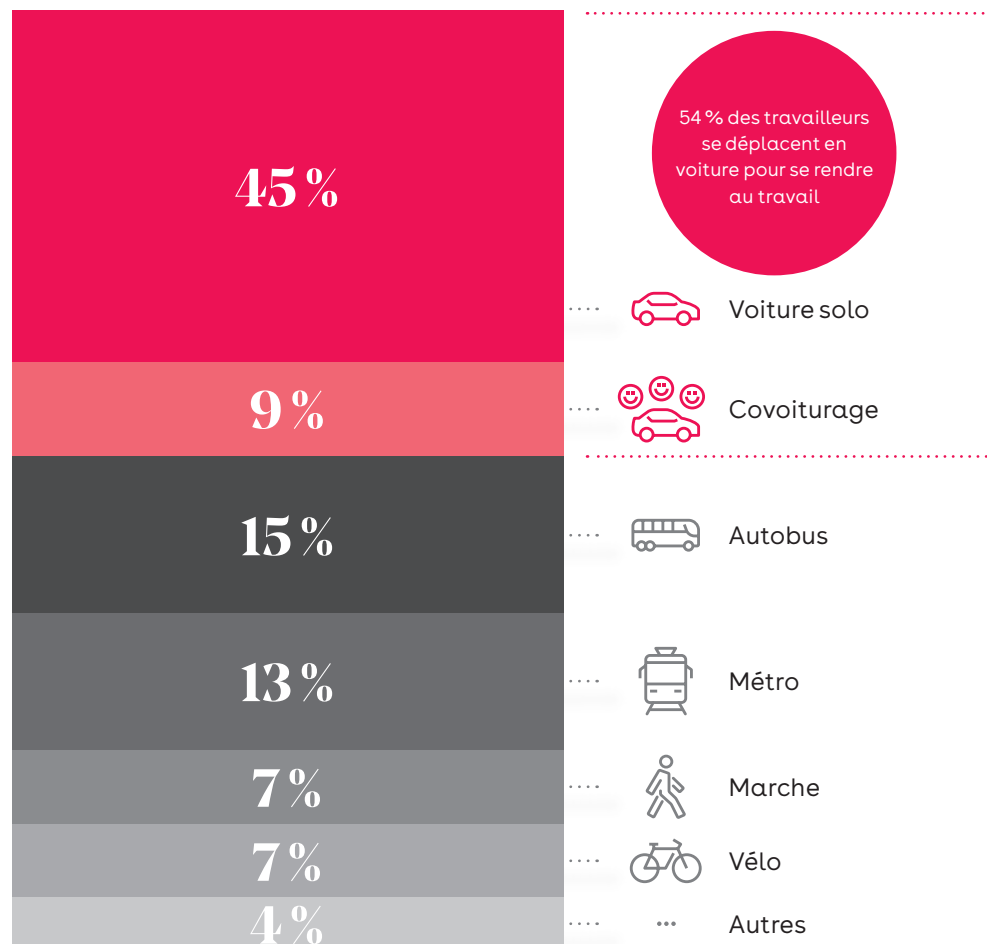
Faites de votre entreprise
un modèle de mobilité durable



Diminuer la pression routière dans la grande région de Montréal

Augmentation du nombre de véhicules en circulation, heures de pointe éprouvantes, places de stationnement difficiles à trouver, mauvaises conditions météorologiques... le transport a un impact important sur la collectivité, les entreprises et les organisations, ainsi que sur leurs employés. Les nombreux travaux de construction et d'amélioration des infrastructures accentuent l'effet de congestion routière qui engorge régulièrement notre métropole.

2,5 millions de déplacements effectués chaque matin par les résidents de Montréal¹



Source : Sondage CROP-CRHA, 2016
¹ Enquête Origine-Destination, 2013

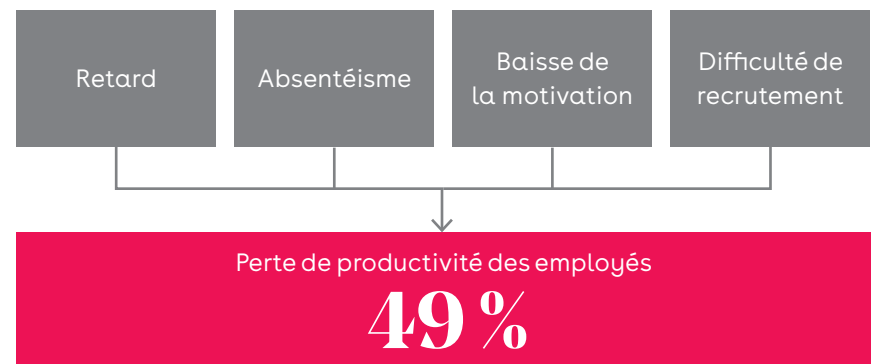
Les impacts de la congestion routière...

... sur la collectivité

En 2015, les coûts annuels de la congestion pour la région métropolitaine s'élevaient à 1,8 milliard de dollars⁶. Sans oublier les nuisances sonores, environnementales et autres.

... sur les entreprises⁷

88 % des professionnels des RH de la région métropolitaine constatent un impact négatif des travaux routiers et de la congestion routière sur la gestion des RH

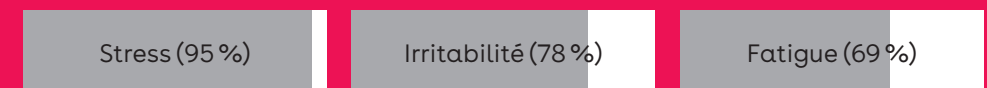


Le taux d'épuisement professionnel est plus élevé chez les conducteurs qui passent plus de 20 minutes au volant.⁸

... sur les employés⁷

Un automobiliste dépense en moyenne 10 000 \$/an pour aller au travail, soit la 2^e dépense la plus importante de son budget après le logement.

Impacts psychologiques :



Tournez la page pour découvrir des solutions de mobilité durable !

⁶ Rapport réalisé pour la Coalition Climat Montréal, 2016
⁷ Sondage du CRHA (Conseillers en ressources humaines agréés du Québec), 2016
⁸ BARRECK, Annie. Navettage et épuisement professionnel selon la région et le moyen de transport, Université de Montréal, 2015.

Les clés de la mobilité durable

Les entreprises jouent un rôle actif pour optimiser les déplacements de leurs employés. En mettant en place des actions de mobilité durable, elles participent à augmenter le bien-être au travail et la productivité. Le plan de gestion de déplacements contribue ainsi à améliorer le recrutement et la rétention des employés, à favoriser leur motivation ainsi que leur efficacité et à réduire l'absentéisme.

Des exemples positifs

- Les **7 000 employés** chez Desjardins ayant bénéficié du Programme de transport alternatif se déclarent plus **mobilisés** et plus **motivés**².
- Hydro-Québec a adopté de nombreuses **mesures très appréciées des employés qui utilisent le vélo** pour se rendre au travail : stationnements sécuritaires, mises au point gratuites ou participation aux frais d'entretien, douches et casiers.
- Le Technopôle Angus a créé une première en offrant aux entreprises sur son site un « **Passeport Mobilité** » comprenant un abonnement annuel à la STM et au BIXI ainsi qu'un forfait d'autopartage, une mesure très populaire auprès des travailleurs!
- Chez Ædifica³, **89 % des trajets maison-travail** et **91 % des déplacements d'affaires** sont effectués en transport alternatif.

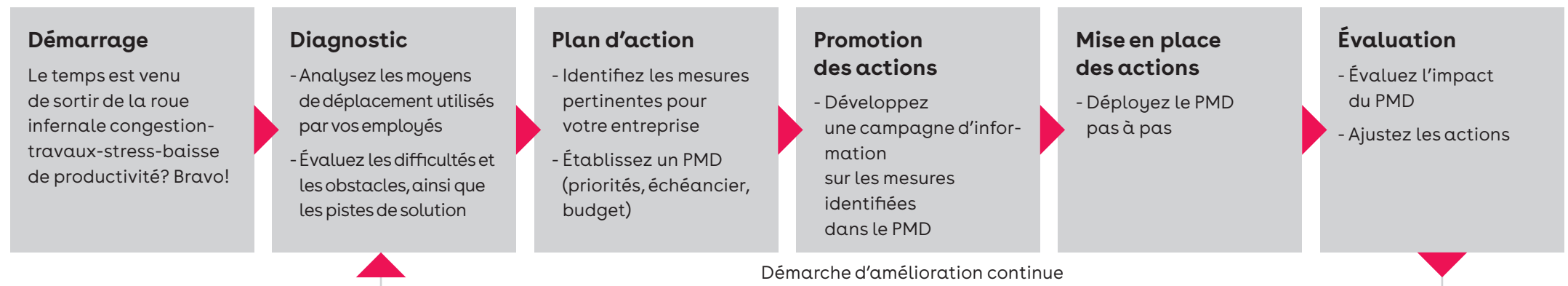
Des mesures concrètes pour se déplacer mieux ou moins

 <p>Transports en commun : rabais sur le titre mensuel, abonnement à OPUS+ entreprise (AMT) et à OPUS & Cie (STM).</p>	 <p>Télétravail et horaires flexibles</p>	 <p>Transports actifs et sportifs : douches, vestiaires, casiers, abonnement BIXI, stationnement pour vélos, mise au point mécanique, etc.</p>
 <p>Covoiturage : stationnements réservés, logiciel de jumelage, retour garanti au domicile en cas d'urgence.</p>	 <p>Déplacements professionnels écoresponsables : abonnement corporatif à l'autopartage (Communauto, car2go), taxis électriques, etc.</p>	 <p>Promotion de mesures de déplacements écoresponsables : kiosques d'information, conférences, etc.</p>

La mise en place du télétravail permet de réduire le taux d'absentéisme de⁴

65 %

Le Plan de mobilité durable (PMD) adapté à l'entreprise



Afin d'assurer le succès de vos actions, les Centres de gestion des déplacements⁵, Voyagez Futé et MOBA, vous accompagnent dans toutes les étapes du PMD.

Bénéficiez de leur expertise!

Faites comme eux et devenez un modèle de mobilité durable!

Ædifica

ADM
MONTRÉAL

**SOCIÉTÉ
DE DÉVELOPPEMENT
ANGUS**


Commission
de la construction
du Québec

 **Desjardins**

 **FONDS**
de solidarité FTQ

 **Hydro
Québec**

 **IKEA**®

**40
NEXUS
13**


 **POLYTECHNIQUE
MONTRÉAL**

 **VEOLIA**

Avec le soutien de :

Québec 

MAGNITUDE 10

 Onde de choc du développement
durable en entreprise

Une collaboration :

**m MOBILITÉ
MONTRÉAL**



FONDS D'ACTION
QUÉBÉCOIS POUR LE
DÉVELOPPEMENT DURABLE

*Économie, Science
et Innovation*
Québec 

En collaboration avec les Centres de gestion des déplacements :

MOB.
MOBILITÉ ALTERNATIVE

**VOYAGEZ
FUTÉ**

www.moba-cgd.com

www.voyagezfute.ca

Pour en savoir plus sur le programme « Les employeurs s'activent pour la mobilité », rendez-vous sur www.ccmm.ca ou téléphonez au 514 871-4000.

Participez à nos prochaines activités : www.ccmm.ca | #CCMM

 **la Chambre de commerce
du Montréal métropolitain**

Suivez-nous sur

