

OPINIONS

ET

TENDANCES



Le pouls
des gens
d'affaires



Le pouls des gens d'affaires

>>> Projet de collaboration entre le Centre d'études en communications des affaires - UQÀM, la Chambre de commerce du Montréal métropolitain et le Journal Votre argent pour la réalisation d'une série de sondages auprès de la communauté des affaires.

Sondage Opinions et tendances L'emploi étudiant

Une initiative commune de la Chambre de commerce du Montréal métropolitain, du Centre d'études en communications des affaires – UQAM et du Journal Votre Argent.



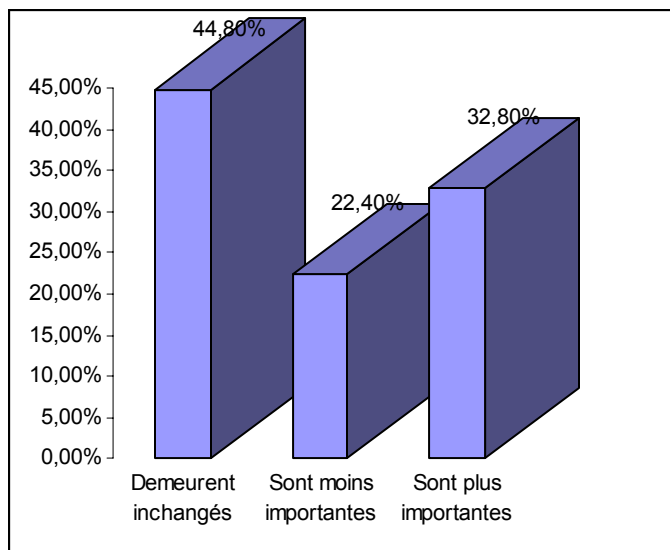
Durant la période estivale, des milliers d'étudiants intègrent le marché du travail, le temps d'un emploi d'été. Par ce sondage, nous souhaitons comprendre davantage l'ampleur et l'importance de ce phénomène pour votre entreprise.

Sondage effectué auprès des chefs d'entreprises de la grande région de Montréal entre le 30 mai et le 7 juin. La marge d'erreur de ce sondage est de 6%, 19 fois sur 20.

Félicitations à Mme Daphée Rouillard, gagnante d'un appareil photo numérique !

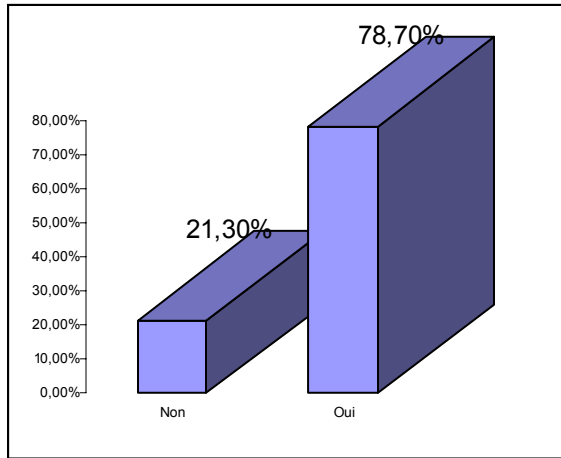
1- Comment décririez vous vos besoins en main d'œuvre durant la période estivale?

	Fréquences	Pourcentages
Demeurent inchangés	82	44,8 %
Sont moins importantes	41	22,4 %
Sont plus importantes	60	32,8 %
Total	183	100%



2- Est- ce que votre entreprise embauche des étudiants pour les mois d'été ?

	Fréquences	Pourcentages
Non	39	21,3%
Oui	144	78,7%
Total	183	100%

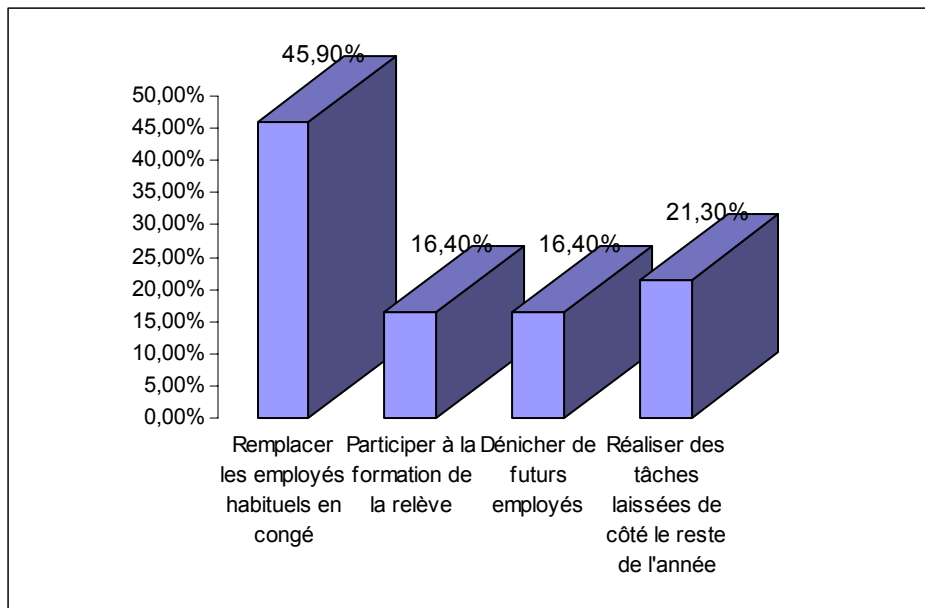


2.2- Si oui, combien ?

	Fréquences	Pourcentages
Sans réponses	53	29%
0	2	21,3%
Entre 1 et 2	62	78,7%
Entre 3 et 10	31	16.94%
Entre 11 et 50	17	9.29%
Plus de 50	18	9.84%
Total	183	100%

3- Pourquoi embauchez-vous des étudiants pour les mois d'été ?

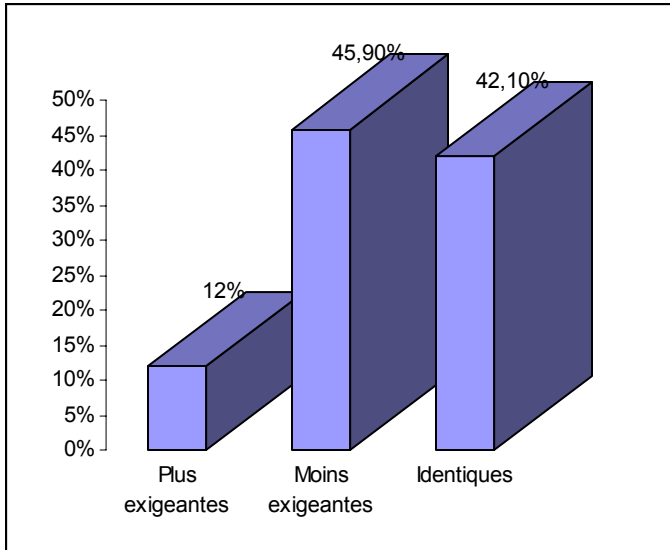
	Fréquences	Pourcentages
Remplacer les employés habituels en congé	84	45,9 %
Participer à la formation de la relève	30	16,4%
Dénicher de futurs employés	30	16,4%
Réaliser des tâches laissées de côté le reste de l'année	39	21,3%
Total	183	100%



4- Par rapport aux tâches accomplies par votre personnel régulier, comment décririez-vous les tâches confiées aux étudiants embauchés ?

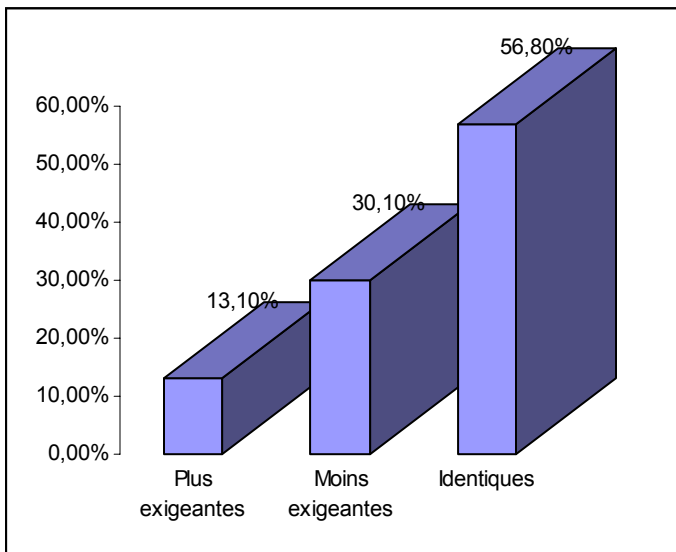
a- Sur le plan des compétences :

	Fréquences	Pourcentages
Plus exigeantes	22	12%
Moins exigeantes	84	45,9%
Identiques	77	42,1%
Total	183	100%



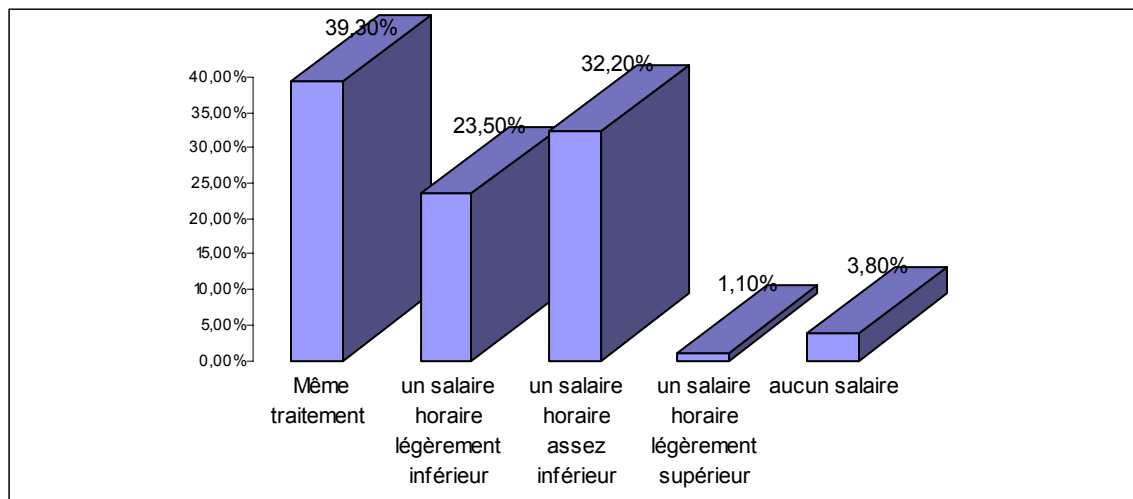
b- Sur le plan de la productivité

	Fréquences	Pourcentages
Plus exigeantes	24	13,1%
Moins exigeantes	55	30,1%
Identiques	104	56,8%
Total	183	100%



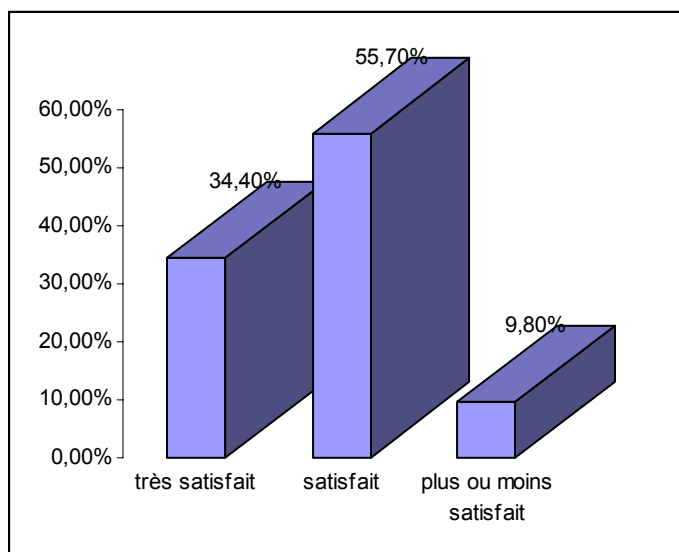
5- Quel traitement salarial les étudiants embauchés pour l'été reçoivent-ils par rapport à vos employés réguliers ?

	Fréquences	Pourcentages
Même traitement	72	39,3%
un salaire horaire légèrement inférieur	43	23,5%
un salaire horaire assez inférieur	59	32,2%
un salaire horaire légèrement supérieur	2	1,1%
aucun salaire	7	3,8%
Total	183	100%



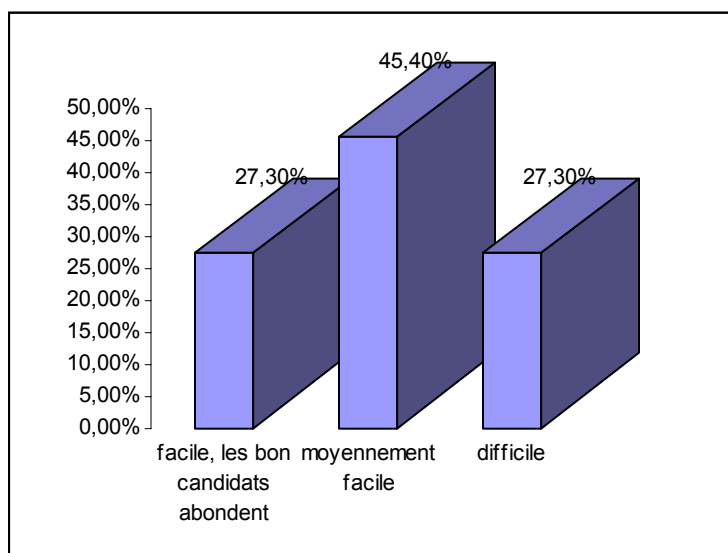
6- Quel est votre degré de satisfaction, de façon générale, à l'égard des étudiants que vous avez embauchés au cours des trois derniers été ?

	Fréquences	Pourcentages
très satisfait	63	34,4%
satisfait	102	55,7%
plus ou moins satisfait	18	9,8%
Total	183	100%



7- Comment qualifieriez- vous le processus de recherche des bons candidats aux emplois d'été offerts par votre entreprise ?

	Fréquences	Pourcentages
facile, les bon candidats abondent	50	27,3%
moyennement facile	83	45,4%
difficile	50	27,3%
Total	183	100%



8-Quel est le principal apport des employés étudiants pour l'été passé au sein de votre entreprise ? (Plusieurs réponses possibles)

		Fréquences
A	Facilitent le remplacement des employés en vacances	91
B	Augmentent la capacité de production	57
C	Permettent de développer de nouveaux projets	67
D	Amènent des compétences nouvelles	30

8.e- Autres

	Fréquences	Pourcentages
Amènent de la fraîcheur et de l'enthousiasme	1	0,5%
Aucun puisque aucune embauche	1	0,5%
Besoin spécifique que pendant la période estival piscine extérieure life guard	1	0,5%
Faible, le temps de formation requis est trop important	1	0,5%
N/A	1	0,5%
Permet de préparer la relève	1	0,5%
Permettent de faire des tâches qui se sont accumulées durant l'année	1	0,5%
Permettent de rattraper les retards	1	0,5%
Permettent de réaliser des projets de courte durée que l'équipe en place n'a pas le temps de faire (ex. étude de marché, analyse marketing)	1	0,5%
Programme d'été	1	0,5%
Projets spéciaux	2	1,1%
Saisonnier	1	0,5%
Source de pré - recrutement	2	1,1%
Un oeil neuf sur la réalité de l'entreprise	1	0,5%
Une énergie et une motivation d'acquérir de l'expérience	1	0,5%
Total	183	100%

9- À votre avis, l'embauche l'été d'un étudiant étranger par votre entreprise pourrait représenter....(Plusieurs réponses possibles)

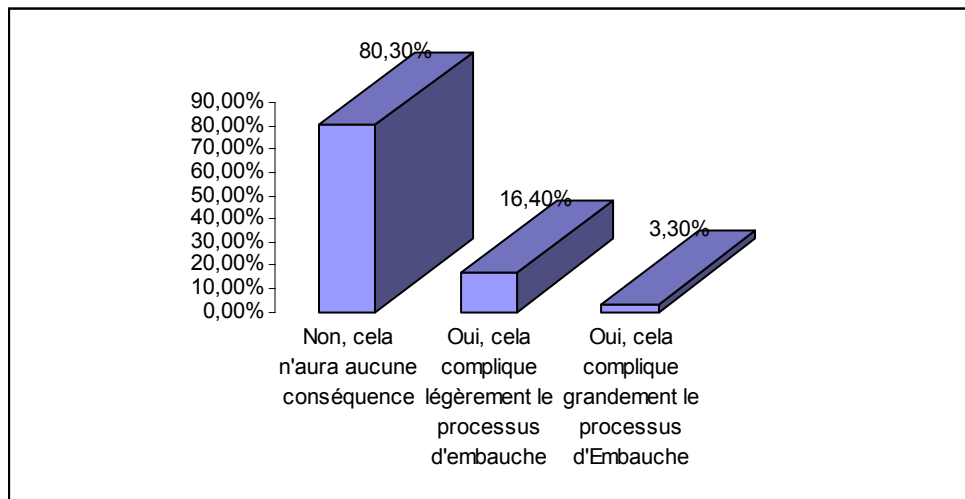
A		Fréquences
A	Une occasion d'échange	85
B	L'ouverture à des nouvelles façons de faire	50
C	Une occasion de connaître de nouveaux marchés	28

9.e- Autres

	Fréquences	Pourcentages
Aucune différence	1	,5%
Aucune possibilité	1	,55
Dans le futur, un contact dans le pays d'origine de l'étudiant étranger	1	,5%
Difficile car il doit connaître la géographie du Québec	1	,5%
Formation en droit du Québec est un pré-requis	1	,5%
Ils doivent répondre aux critères sur la loi des permis d'agent de sécurité	1	,5%
Impossible pour des raisons de sécurité (clairance militaire)	1	,5%
Je ne sais ce qui importe c'est que la personne ai les qualifications	1	,5%
L'entreprise est déjà multi - culturelle	1	,5%
n/a	1	,5%
Nécessité de maîtriser la langue française et la langue anglaise versus service à la clientèle	1	,5%
Nous avons tenté l'expérience et Immigration Canada nous a refusé cette possibilité.	1	,5%
Pas vraiment de différence à part la langue (communication)	1	,5%
Une occasion d'attirer un étranger à immigrer et augmenter le faible nombre d'employés intéressé à travailler en cuisine.	1	,5%
Une occasion d'identifier un futur employé	1	,55
Une remise en cause de l'efficacité des programmes d'intégration et formation	1	,5%
Total	183	100%

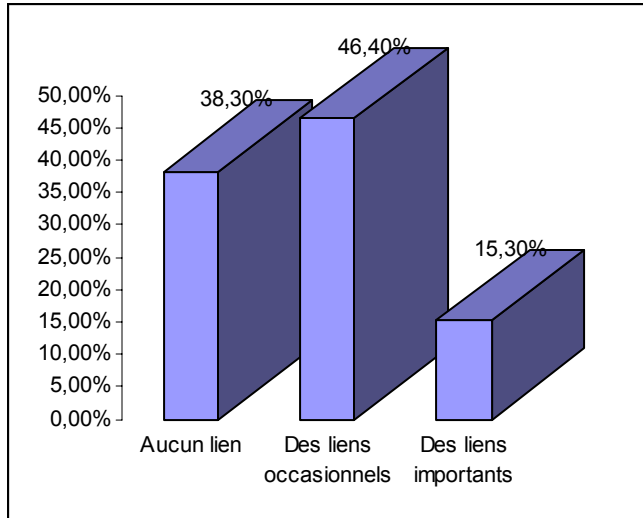
10- Dans le processus d'embauche d'étudiants pour l'été 2005, subissez- vous ou prévoyez-vous subir certaines conséquences à la suite de la grève étudiante et de la prolongation de certaines sessions de cours ?

	Fréquences	Pourcentages
Non, cela n'aura aucune conséquence	147	80,3%
Oui, cela complique légèrement le processus d'embauche	30	16,4%
Oui, cela complique grandement le processus d'Embauche	6	3,3%
Total	183	100%



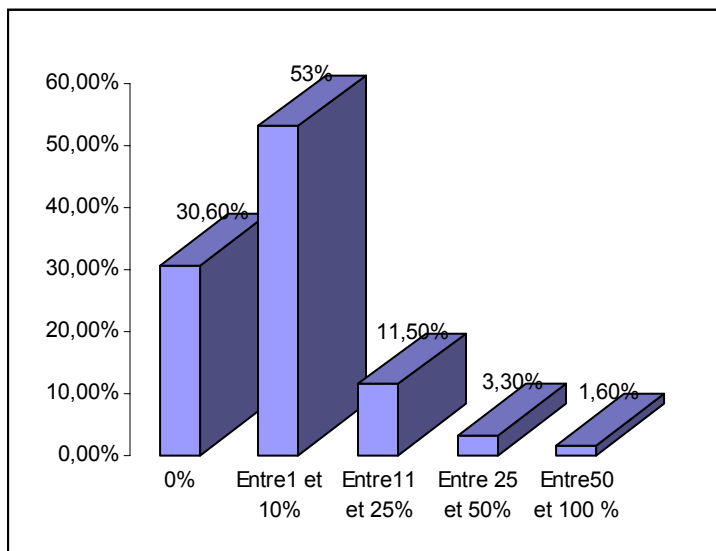
11- Des liens entre l'embauche d'étudiants et l'embauche permanente ?

	Fréquences	Pourcentages
Aucun lien	70	38,3%
Des liens occasionnels	85	46,4%
Des liens importants	28	15,3%
Total	183	100%



12- Quel pourcentage de vos employés réguliers a d'abord travaillé au sein de votre entreprise dans le cadre d'un emploi d'été ?

	Fréquences	Pourcentages
0%	56	30,6%
Entre 1 et 10%	97	53%
Entre 11 et 25%	21	11,5%
Entre 25 et 50%	6	3,3%
Entre 50 et 100 %	3	1,6%
Total	183	100%

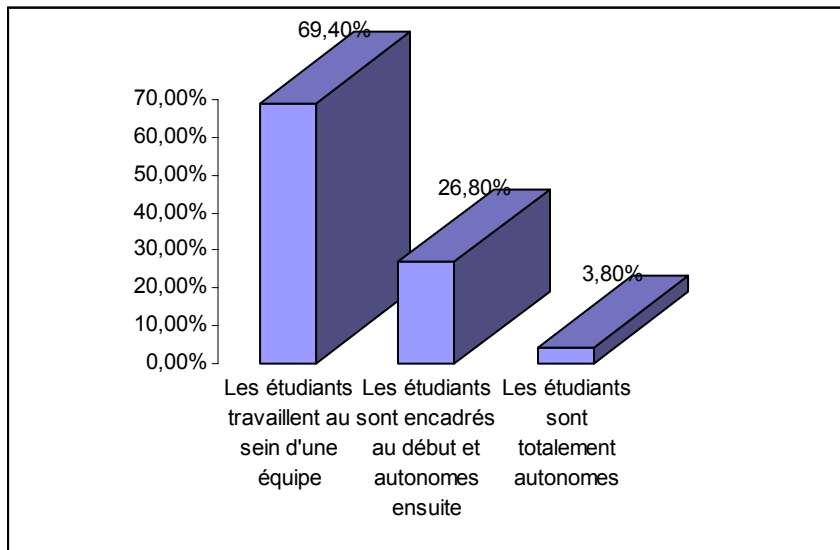


13- De quel niveau académique proviennent les étudiants que vous embauchez pour l'été ? (Plusieurs réponses possibles)

A		Fréquences
A	Secondaire	31
B	Collégial, général	56
C	Collégial, technique	72
D	Universitaire, premier cycle	116

14- Quel niveau d'encadrement offrez-vous aux étudiants dans le cadre des emplois d'été ?

	Fréquences	Pourcentages
Les étudiants travaillent au sein d'une équipe	127	69,4%
Les étudiants sont encadrés au début et autonomes ensuite	49	26,8%
Les étudiants sont totalement autonomes	7	3,8%
Total	183	100%



15- Avez-vous déjà participé à une foire d'emplois organisée au sein des universités ?

	Fréquences	Pourcentages
Non	127	69,4%
Oui	56	30,6%
Total	183	100%

