

OPINIONS

ET

TENDANCES



Le pouls
des gens
d'affaires

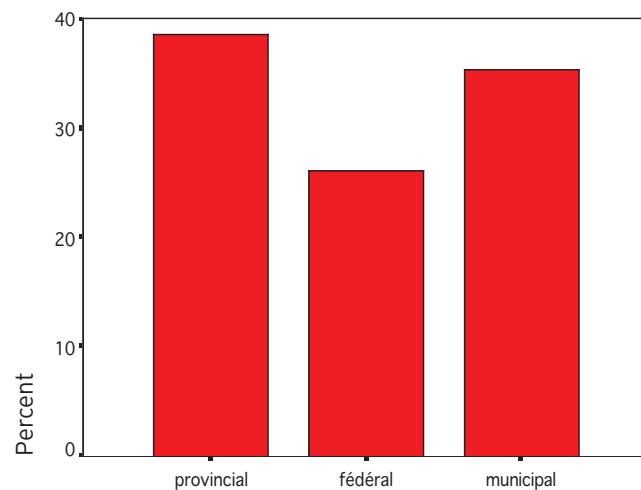


>>> Projet de collaboration entre le Centre d'études en communications des affaires - UQÀM, la Chambre de commerce du Montréal métropolitain et le Journal Votre argent pour la réalisation d'une série de sondages auprès de la communauté des affaires.

Compte tenu des taxes et impôts que, **comme individu**, vous payez aux trois paliers de gouvernement - municipal, provincial et fédéral - lequel selon vous :

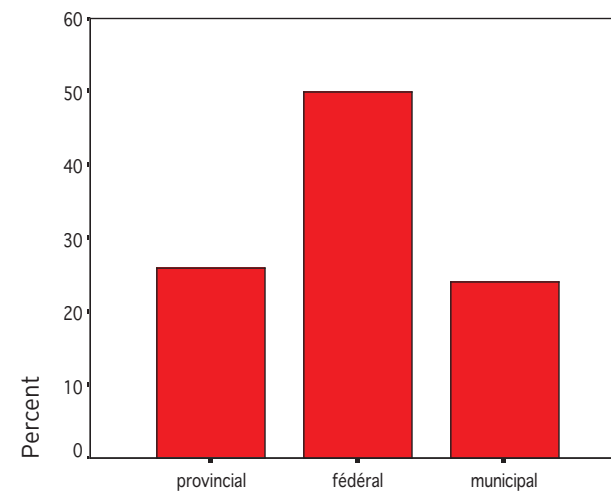
Question 1a

> vous en donne le plus pour votre argent?



Question 1b

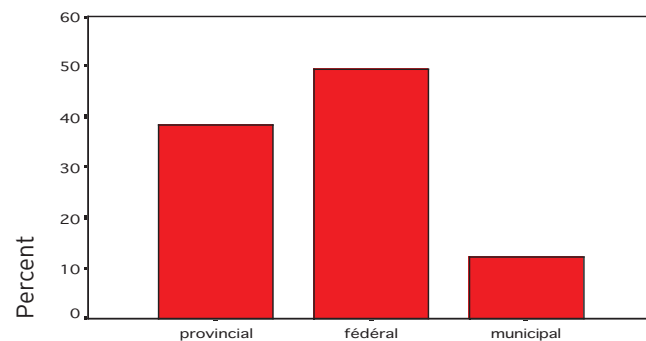
> vous en donne le moins pour votre argent?



Compte tenu des taxes et impôts que, **comme entreprise**, vous payez aux trois paliers de gouvernement - municipal, provincial et fédéral - lequel selon vous :

Question 2a

> vous en donne le plus pour votre argent?



Question 2b

> vous en donne le moins pour votre argent?

Question 2b

	Frequency	Percent	Valid Percent	Cumulative Percent
Valid provincial	29	22,3	24,6	24,6
fédéral	37	28,5	31,4	55,9
municipal	52	40,0	44,1	100,0
Total	118	90,8	100,0	
Missing System	12	9,2		
Total	130	100,0		

Selon une étude réalisée par Daniel Arbour et associés pour le compte de la Communauté métropolitaine de Montréal en octobre 2002, la région métropolitaine de Montréal arrive bonne dernière des 26 plus importantes agglomérations urbaines en Amérique du Nord, quant au Produit intérieur brut (PIB) par habitant.

Selon vous, par quelle décision budgétaire le gouvernement du Québec pourrait le plus contribuer à corriger durablement cette situation ?

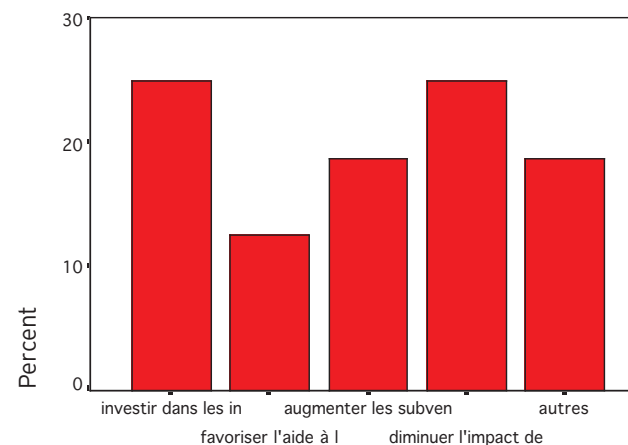
Question 3a

- > Réduire les impôts des particuliers
- > Investir davantage en formation et en éducation
- > Améliorer l'aide aux entreprises
- > Investir dans les infrastructures (routes, autoroutes, etc.)

		Frequency	Percent	Valid Percent	Cumulative Percent
Valid	réduire les impôts des particuliers	19	14,6	16,1	16,1
	investir davantage dans la formation et l'éducation	29	22,3	24,6	40,7
	améliorer l'aide aux entreprises	39	30,0	33,1	73,7
	investir dans les infrastructures	15	11,5	12,7	86,4
	autres	16	12,3	13,6	100,0
	Total	118	90,8	100,0	
Missing	System	12	9,2		
	Total	130	100,0		

Question 3b

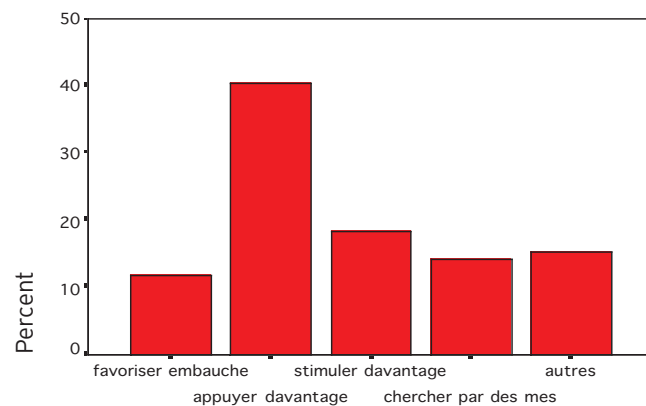
- > AUTRE (question ouverte)



En matière d'aide aux entreprises, quelle devrait être la priorité du gouvernement du Québec pour sa prochaine année financière :

Question 4a

- > Appuyer davantage les entreprises qui investissent dans la recherche et développement
- > Stimuler davantage les exportations des entreprises
- > Chercher, par des mesures fiscales, à amoindrir les conséquences négatives sur les PME de la remontée du dollar canadien
- > Favoriser l'embauche des jeunes diplômés par les PME
- > AUTRE (question ouverte)



Question 4b

- > AUTRE (question ouverte)

		Frequency	Percent	Valid Percent	Cumulative Percent
Valid	diminuer fardeau fiscal	2	1,5	11,1	11,1
	diminuer bureaucratie (eg contraintes adm)	5	3,8	27,8	38,9
	augmenter les subventions (RD, PME)	6	4,6	33,3	72,2
	autres	5	3,8	27,8	100,0
	Total	18	13,8	100,0	
Missing	System	112	86,2		
Total		130	100,0		

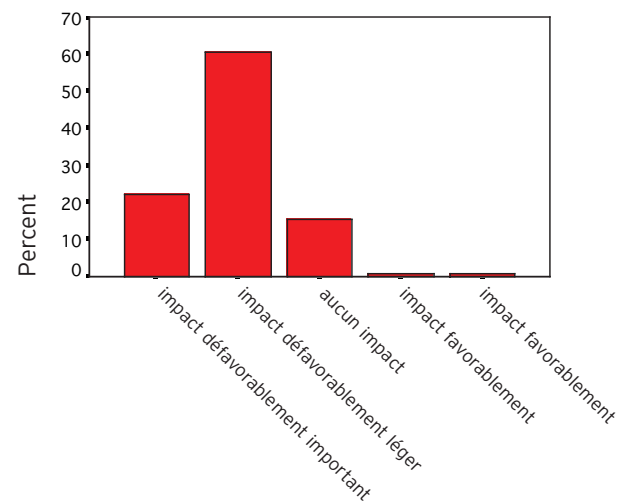
Le Québec est l'un des endroits les plus taxés au monde. Cependant, des services à la population sont financés par ces taxes et ces impôts.

À votre avis, quel est l'impact de la taxation élevée sur la compétitivité de votre entreprise ?

Question 5a

- > Un impact défavorable important
- > Un impact défavorable léger
- > Aucun impact
- > Un impact favorable léger
- > Un impact favorable important

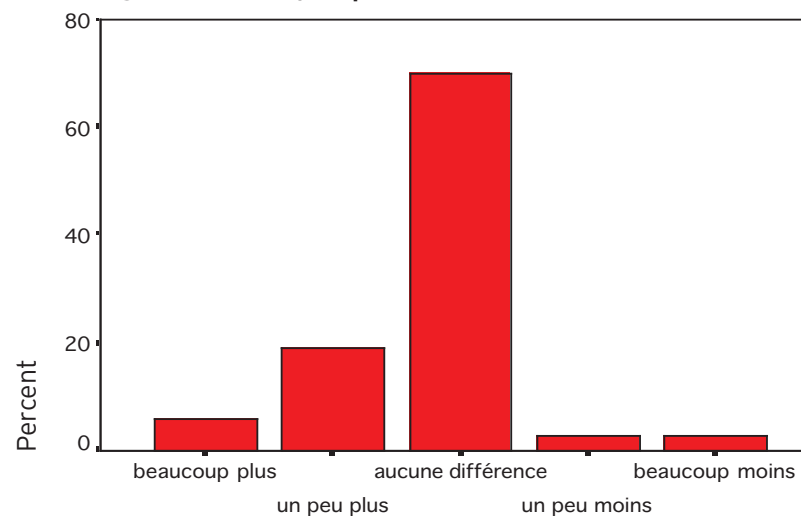
	Frequency	Percent	Valid Percent	Cumulative Percent
Valid impact défavorablement important	27	20,8	22,1	22,1
impact défavorablement léger	74	56,9	60,7	82,8
aucun impact	19	14,6	15,6	98,4
impact favorablement léger	1	,8	,8	99,2
impact favorablement important	1	,8	,8	100,0
Total	122	93,8	100,0	
Missing System	8	6,2		
Total	130	100,0		



À la suite des récents changements apportés au Code du travail facilitant le recours à la sous-traitance...
votre entreprise aura recours à la sous-traitance :

Question 6

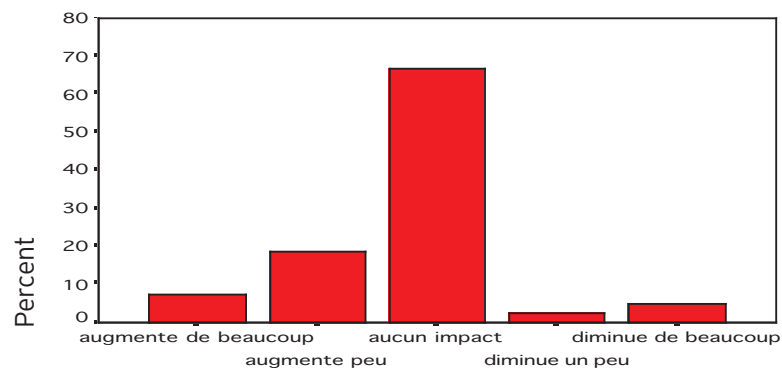
- > beaucoup plus
- > un peu plus
- > aucune différence
- > un peu moins
- > beaucoup moins



À la suite des récents changements apportés au Code du travail facilitant le recours à la sous-traitance...
vous attendez-vous à ce que la **compétitivité** de votre entreprise soit :

Question 7

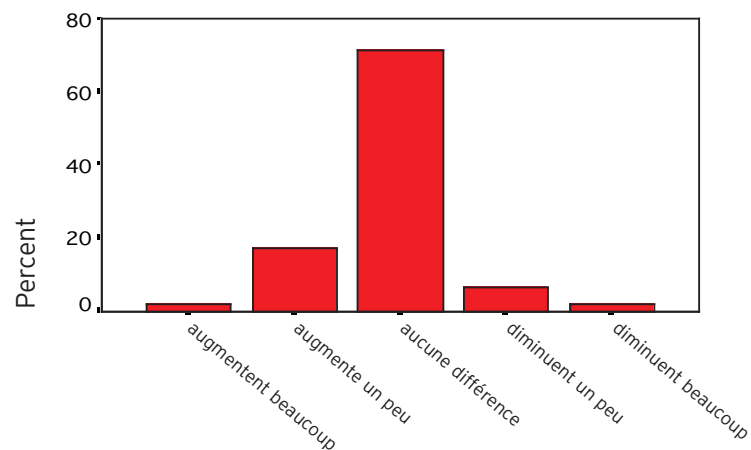
- > augmentée de beaucoup
- > augmentée un peu
- > inchangée
- > diminuée un peu
- > diminuée de beaucoup



À la suite des récents changements apportés au Code du travail facilitant le recours à la sous-traitance...
vous attendez-vous à ce que les emplois dans votre entreprise :

Question 8

- > augmentent beaucoup
- > augmentent un peu
- > aucune différence
- > diminuent un peu
- > diminuent beaucoup

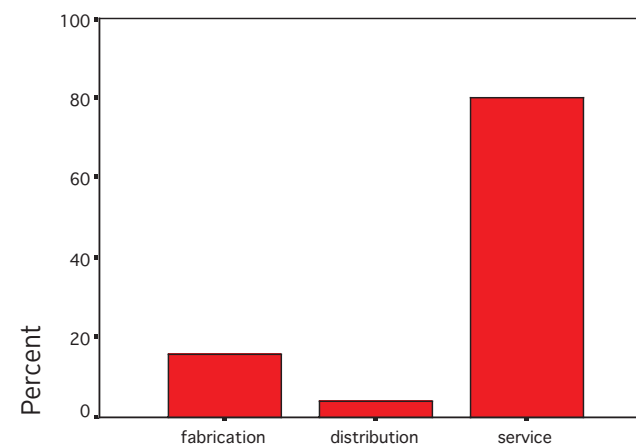


Quel est le secteur d'activité de votre entreprise

Question 9

- > Fabrication
- > Distribution
- > Service

		Frequency	Percent	Valid Percent	Cumulative Percent
Valid	fabrication	20	15,4	15,6	15,6
	distribution	5	3,8	3,9	19,5
	service	103	79,2	80,5	100,0
	Total	128	98,5	100,0	
Missing	System	2	1,5		
	Total	130	100,0		

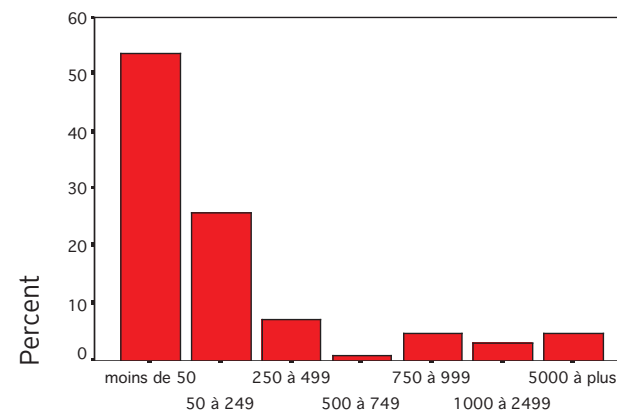


Quel est le nombre d'employés de votre entreprise

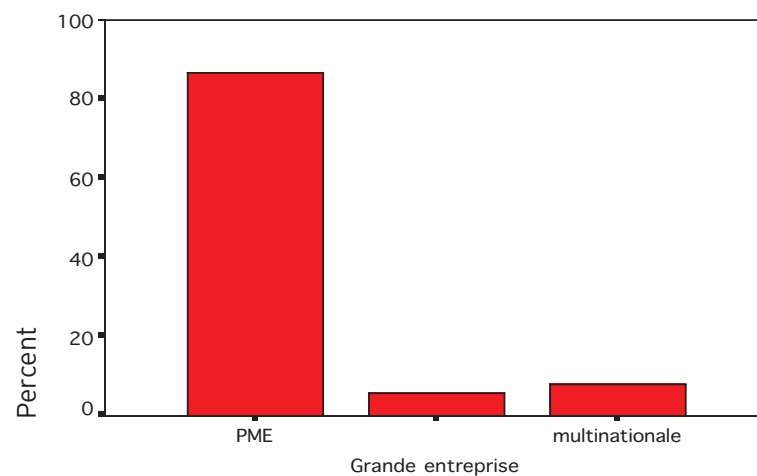
Question 10

- > Moins de 50
- > De 50 à 249
- > De 250 à 499
- > De 500 à 749
- > De 750 à 999
- > De 1000 à 2499
- > De 2500 à 4999
- > 5000 et plus

	Frequency	Percent	Valid Percent	Cumulative Percent
Valid moins de 50	68	52,3	53,5	53,5
50 à 249	33	25,4	26,0	79,5
250 à 499	9	6,9	7,1	86,6
500 à 749	1	,8	,8	87,4
750 à 999	6	4,6	4,7	92,1
1000 à 2499	4	3,1	3,1	95,3
5000 à plus	6	4,6	4,7	100,0
Total	127	97,7	100,0	
Missing System	3	2,3		
Total	130	100,0		



		Frequency	Percent	Valid Percent	Cumulative Percent
Valid	PME	110	84,6	86,6	86,6
	Grande entreprise	7	5,4	5,5	92,1
	multinationale	10	7,7	7,9	100,0
	Total	127	97,7	100,0	
Missing	System	3	2,3		
Total		130	100,0		

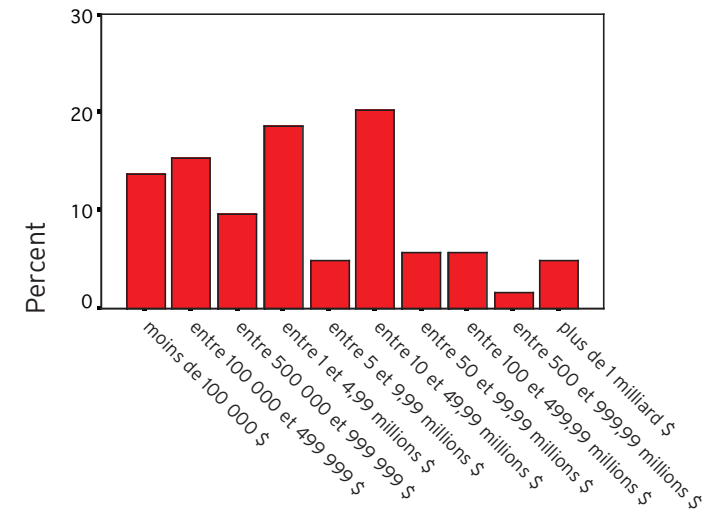


Quel est votre chiffre d'affaires annuel ?

Question 11

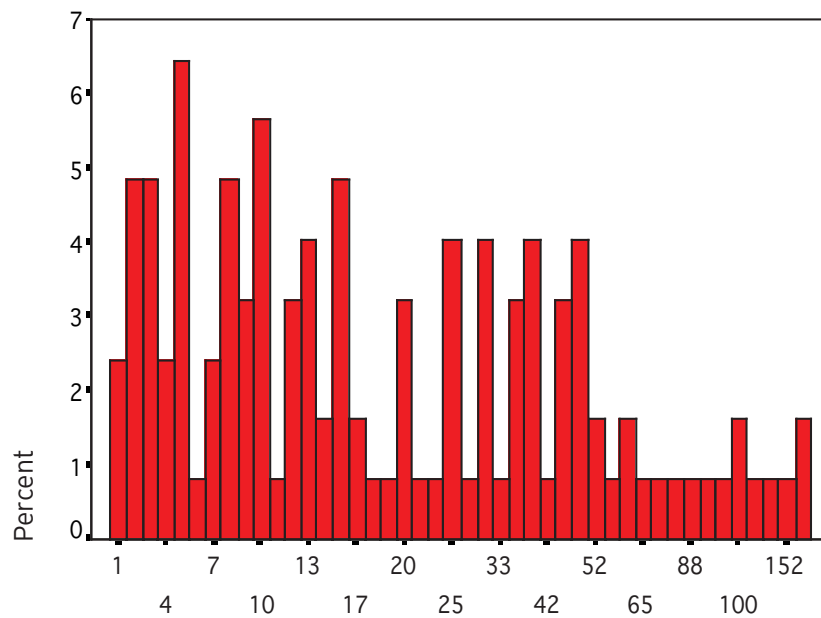
- > Moins de 100 000 \$
- > Entre 100 000 et 499 999 \$
- > Entre 500 000 et 999 999 \$
- > Entre 1 et 4,99 millions \$
- > Entre 5 et 9,99 millions \$
- > Entre 10 et 49,99 millions \$
- > Entre 50 et 99,99 millions \$
- > Entre 100 et 499,99 millions \$
- > Entre 500 et 999,99 millions \$
- > Plus de 1 milliard \$

	Frequency	Percent	Valid Percent	Cumulative Percent
Valid moins de 100 000 \$	17	13,1	13,7	13,7
entre 100 00 et 499 999 \$	19	14,6	15,3	29,0
entre 500 000 et 999 999 \$	12	9,2	9,7	38,7
1 et 4,99 millions \$	23	17,7	18,5	57,3
entre 5 et 9,99 millions \$	6	4,6	4,8	62,1
10 et 49,99 millions \$	25	19,2	20,2	82,3
entre 50 et 99,99 millions \$	7	5,4	5,6	87,9
100 et 499,99 millions \$	7	5,4	5,6	93,5
entre 500 et 999,99 millions \$	2	1,5	1,6	95,2
plus qu'un milliard \$	6	4,6	4,8	100,0
Total	124	95,4	100,0	
Missing System	6	4,6		
Total	130	100,0		

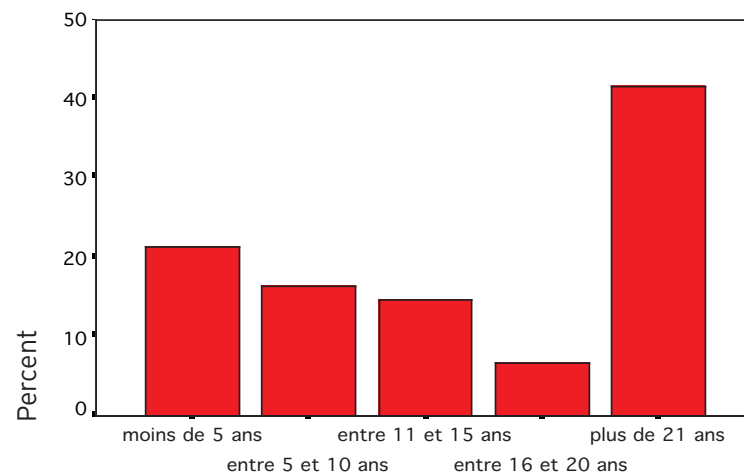


Quel est l'âge de votre entreprise ?

Question 12



		Frequency	Percent	Valid Percent	Cumulative Percent
Valid	moins de 5 ans	26	20,0	21,1	21,1
	entre 5 et 10 ans	20	15,4	16,3	37,4
	entre 11 et 15 ans	18	13,8	14,6	52,0
	entre 16 et 20 ans	8	6,2	6,5	58,5
	plus de 21 ans	51	39,2	41,5	100,0
Total		123	94,6	100,0	
Missing	System	7	5,4		
Total		130	100,0		



Chambre de commerce de Montréal métropolitain

380, St-Antoine Ouest, bureau 6000, Montréal (Québec) Canada H2Y 3X7
☎ (514) 871-4000 📠 (514) 871-1255

www.ccm.ca