



la Chambre de commerce  
du Montréal métropolitain



MONTRÉAL  
INTERNATIONAL

# Le Grand Montréal, connecté à l'international pour une plus grande richesse collective

Faits saillants de l'étude

.....

Présenté par :

Michel Leblanc, président et chef de la direction, Chambre de commerce du Montréal métropolitain

Hubert Bolduc, président-directeur général, Montréal International

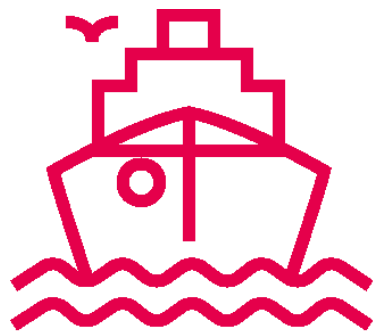
Le 27 avril 2018



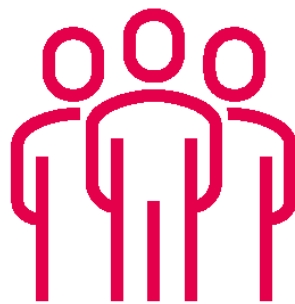
# L'intégration à l'économie mondiale mesurée par un nouvel indicateur : **l'indice de connectivité**

.....

Composantes de l'indice :



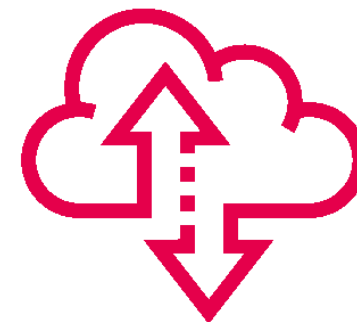
**EXPORTATIONS**



**PERSONNES**



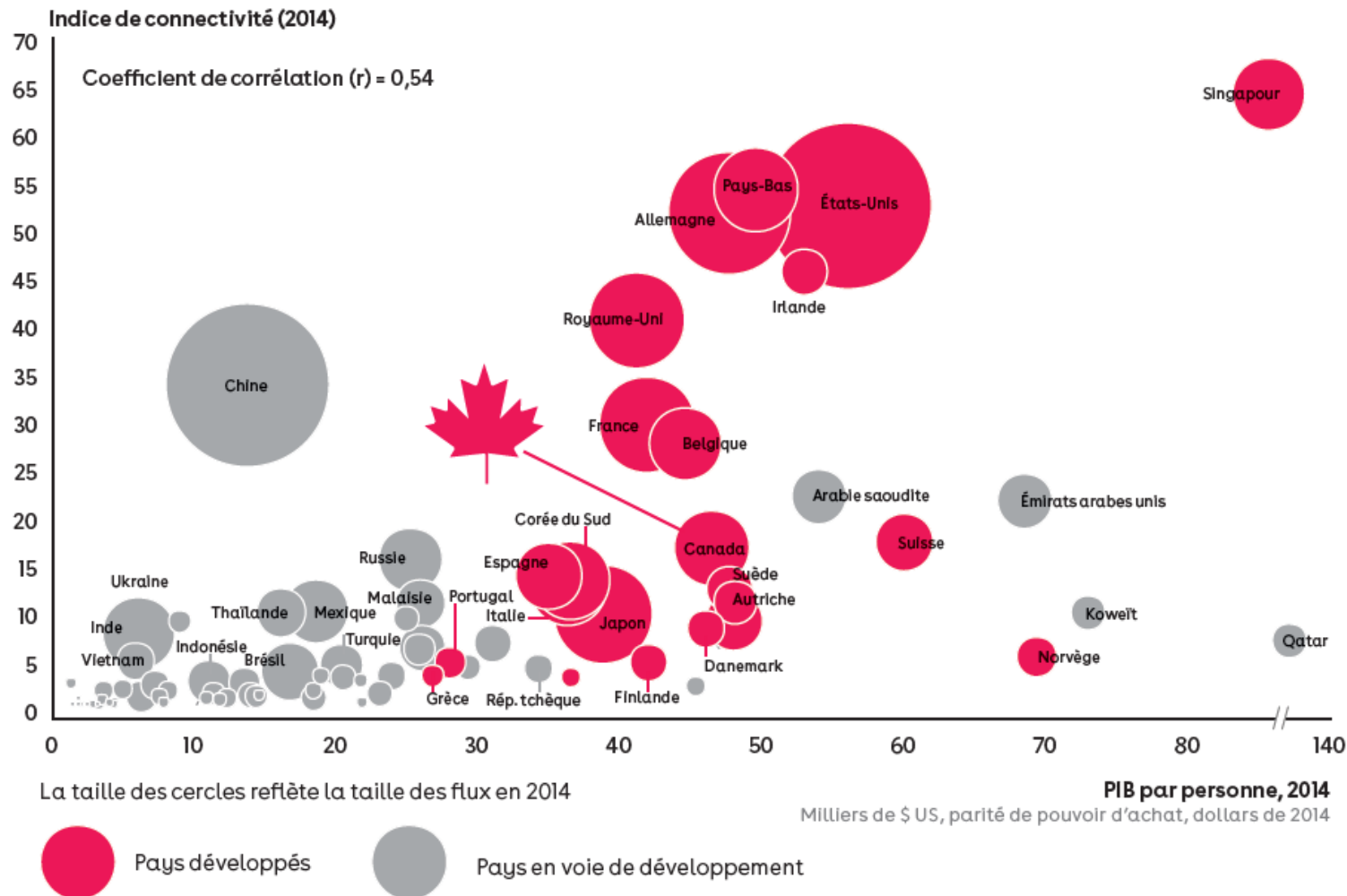
**CAPITAUX**



**DONNÉES**

# L'ouverture sur le monde : une source de prospérité pour les métropoles

.....



**La connectivité  
internationale  
profite à tous!**

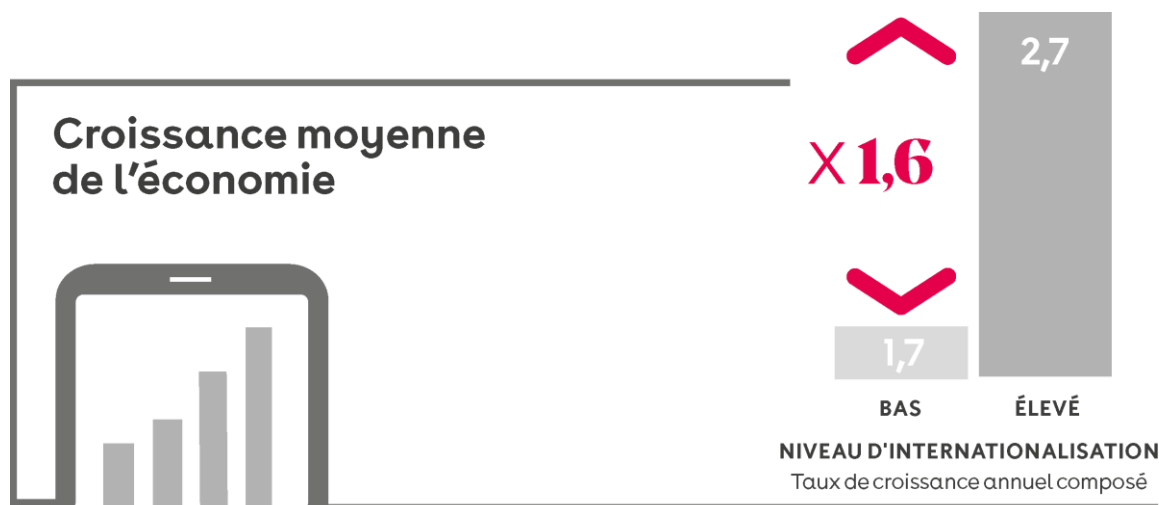
.....





# Les métropoles ayant une connectivité élevée ont une croissance de la **productivité 2,2 fois** plus rapide et presque le **double de la croissance du PIB** ...

.....

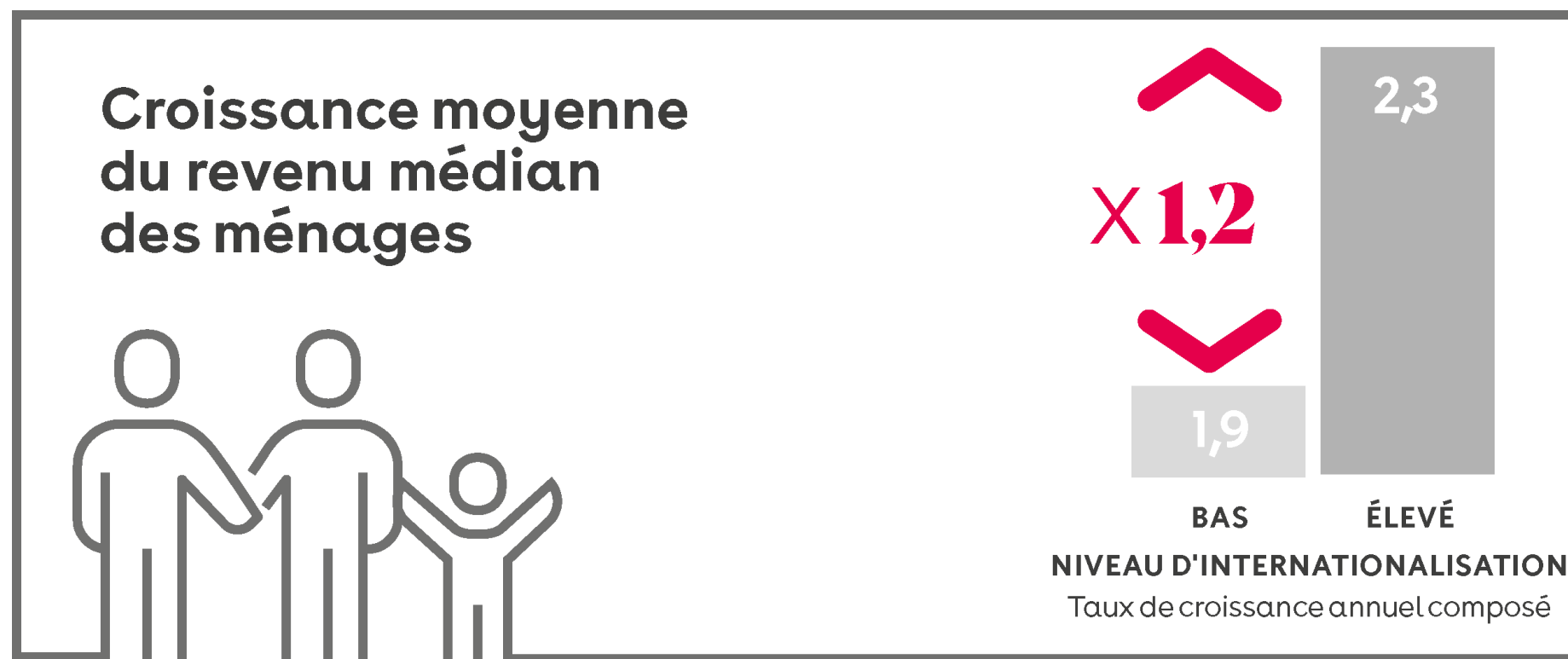


Montréal se retrouve dans le groupe des régions fortement internationalisées



## ... Et une croissance du revenu médian des ménages 1,2 fois plus rapide

.....



# Montréal sur la scène nord-américaine

---



# Montréal, 7<sup>e</sup>

.....

**en Amérique du Nord pour sa connectivité à l'économie mondiale !**

**En tenant compte de la taille de son économie**

Indice de connectivité

1	HOUSTON	65
2	VANCOUVER	63
3	SEATTLE	61
4	TORONTO	60
5	SAN FRANCISCO	58
6	BOSTON	56
<b>7</b>	<b>MONTREAL</b>	<b>55</b>
8	MIAMI	54
9	NEW YORK	52
10	WASHINGTON	48



# Et 3<sup>e</sup> au sein de son espace économique

.....

Classement des métropoles	Indice de connectivité
1 TORONTO	60
2 BOSTON	56
<b>3 MONTRÉAL</b>	<b>55</b>
4 NEW YORK	52
5 WASHINGTON	48

# Les échanges internationaux de Montréal sous la loupe

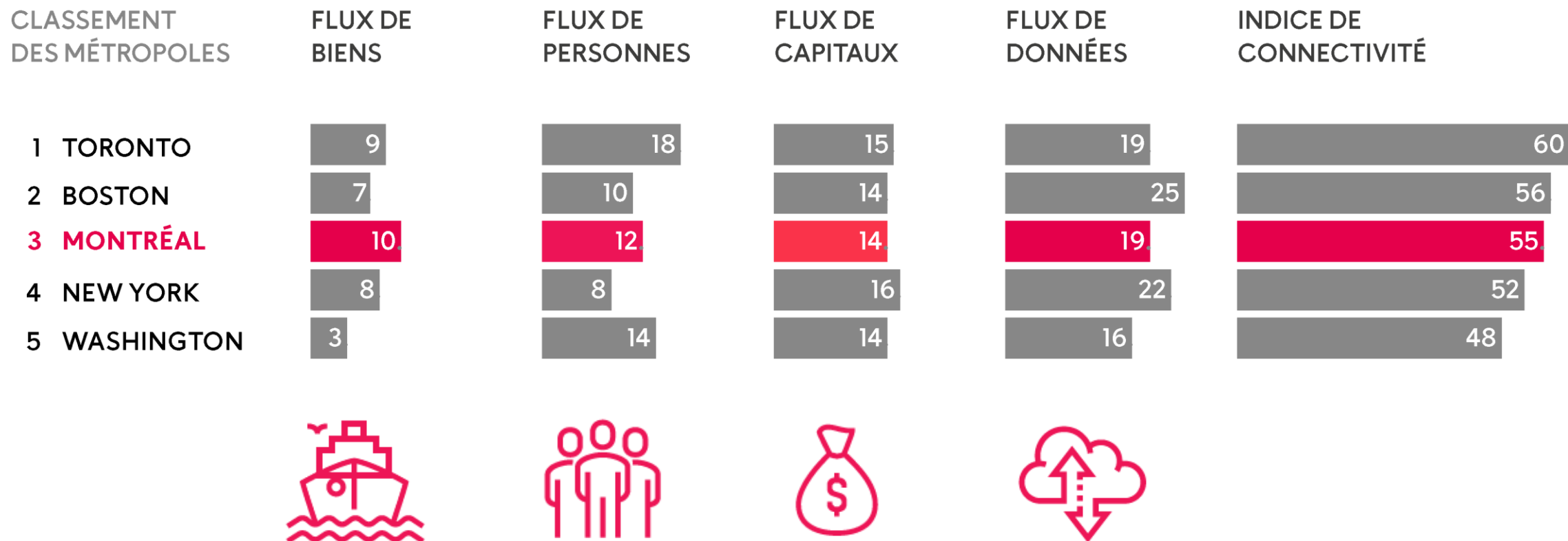
---

**La métropole se distingue  
dans l'attraction des talents  
et des capitaux**



# La force de la connectivité de Montréal ne dépend pas d'un type d'échange :

La métropole performe pour les 4 flux!



# Montréal attire un grand nombre de talents internationaux...

.....



PERSONNES

Indice de connectivité

Toronto

18

Montréal

12

Médiane

9



# ... Et se distingue par sa capacité d'attirer des capitaux

.....



**CAPITAUX**

Indice de connectivité

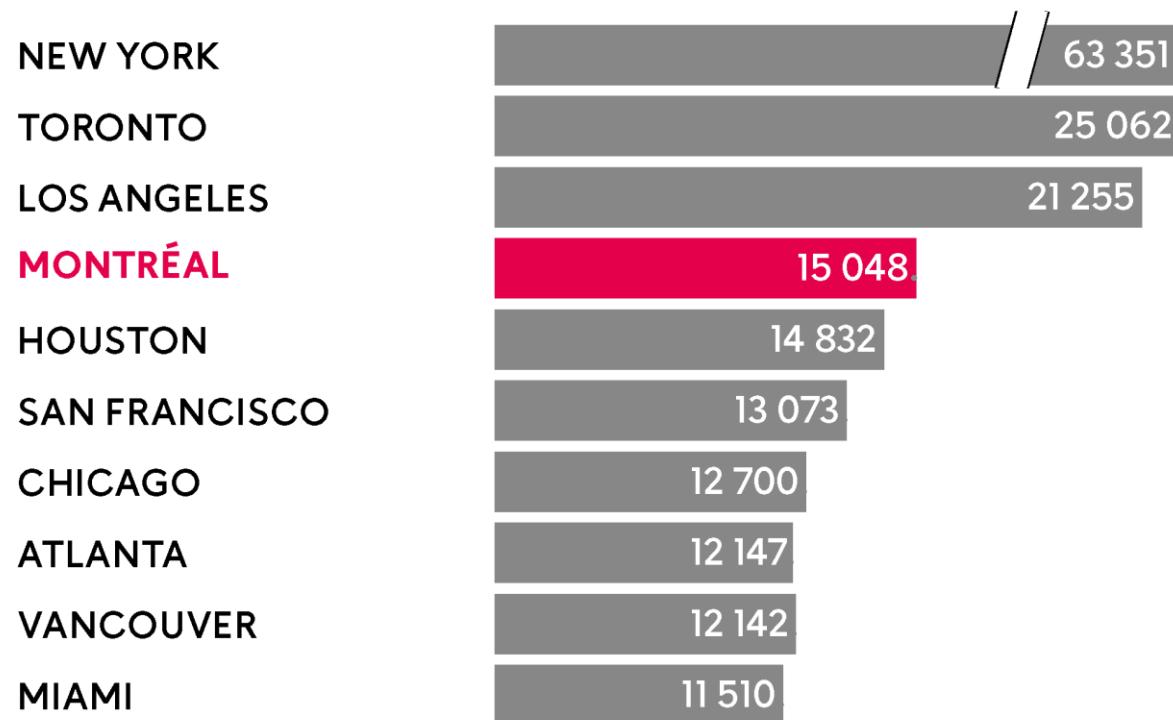
New York	16
Montréal	14
Médiane	12

# Montréal attire une grande quantité d'investissements de type « greenfield »

.....

RÉGIONS  
MÉTROPOLITAINES

TOTAL DES IDÉ DE TYPE  
« GREENFIELD », 2008-2017  
Millions \$ US



# Les échanges internationaux de Montréal sous la loupe

---

**Qu'en est-il du volume  
des exportations?**



# Montréal se classe avantageusement pour ses exportations de biens...

.....



EXPORTATIONS  
DE BIENS

Indice de connectivité

Vancouver

27

Montréal

10

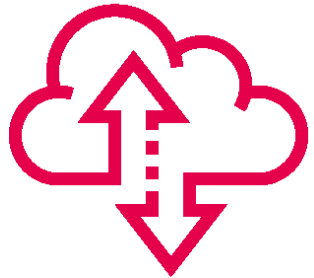
Médiane

8



# ... Et performe particulièrement pour ses exportations par voie numérique

.....



DONNÉES

Indice de connectivité

Boston	25
Montréal	19
Médiane	14

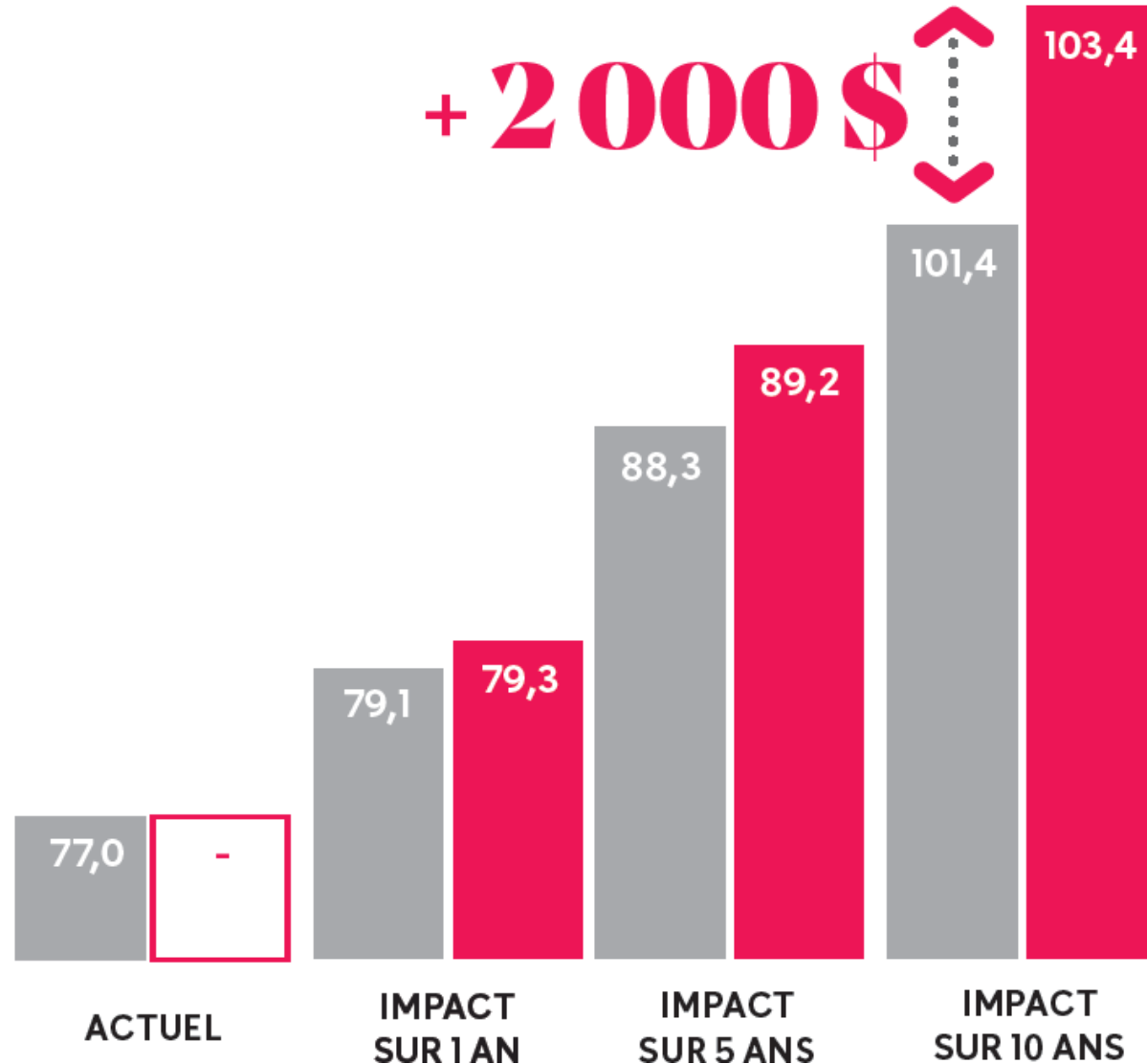
# Et si la métropole augmentait sa connectivité?

.....

+ 2 000 \$

Projection au niveau de connectivité actuel

Projection avec connectivité + 10 %



# Six pistes d'action pour renforcer l'internationalisation du Grand Montréal

.....







EXPORTATIONS

## Accroître le volume des exportations

- .....
1. Augmenter l'efficacité et la portée des programmes d'aide à l'exportation
  2. Renforcer le maillage entre les multinationales canadiennes et les PME
  3. Assurer la compétitivité des pôles logistiques et des actifs stratégiques de transport







DONNÉES

## Stimuler l'exportation de services par voie numérique

.....

4. Développer nos infrastructures numériques telles que le réseau 5G et s'appuyer sur les entreprises de notre pôle de l'intelligence artificielle





PERSONNES

## Attirer et retenir les talents internationaux

.....

5. Internationaliser davantage le bassin de talents du Grand Montréal en agissant sur quatre fronts





CAPITAUX

## Renforcer l'attraction d'investissements directs étrangers

.....

6. Faire rayonner la métropole à l'international avec une image de marque forte, rassembleuse et distinctive, en s'inspirant des meilleures pratiques



Bon Forum!