

Kit média 2016

.....

Positionnez-vous auprès des chefs d'entreprise, des entrepreneurs
et des décideurs les plus influents de la grande région de Montréal
et de sa métropole

Table des matières

.....

1. Publicité Web

a) Site Web de la Chambre	- 5
b) Site Web Info entrepreneurs	- 6
c) Infolettres L'hebdo	- 7
d) Contenu commandité	- 9
e) Grille tarifaire et spécifications techniques	- 10

2. Service de publicité exclusif aux membres

a) Service d'adressage postal	- 13
-------------------------------	------

CCMM en bref...

La Chambre

=

La plus grande communauté d'affaires
du Grand Montréal

Mission

La Chambre de commerce du Montréal
métropolitain a pour mission d'être la
voix du milieu des affaires montréalais
et d'agir pour la prospérité des
entreprises et de la métropole.

Près de **200 ans**
d'histoire

Plus de 200
activités et ateliers
par an

90 experts
à votre service

3 000

entreprises

7 000

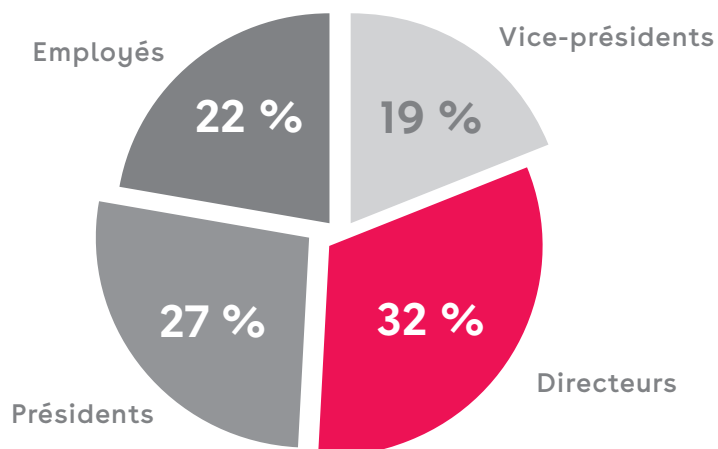
membres

46 000

contacts d'affaires

Profil des membres

78 % des membres sont des décideurs



86 % des membres sont de la
région de Montréal

46 % des membres
sont des PME

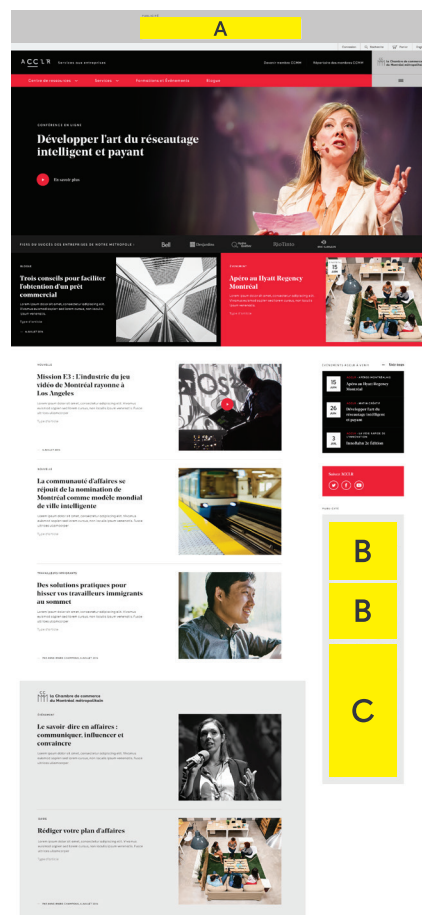
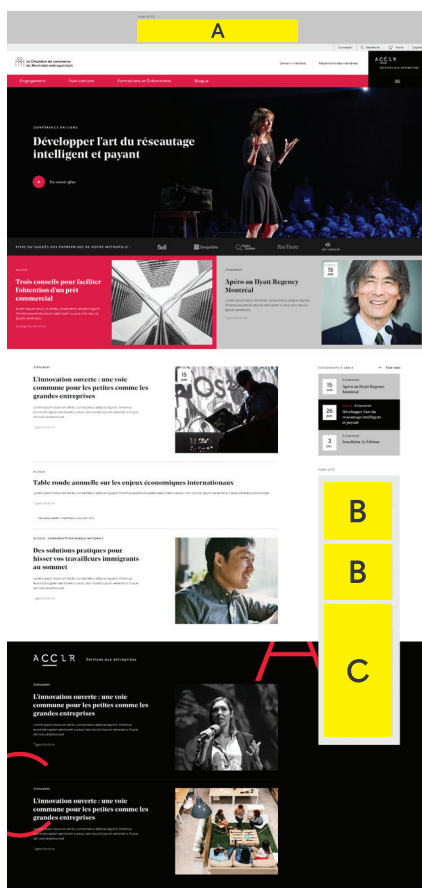
41 % des membres sont des
Grandes entreprises

1. Publicité Web

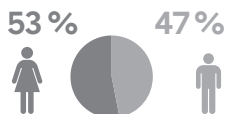
- a) Site Web de la Chambre
- b) Site Web Info entrepreneurs
- c) Infolettres L'hebdo
- d) Contenu commandité
- e) Grille tarifaire et spécifications techniques

1.a) Site Web de la Chambre

ccmm.ca et acclr.ca



Pages vues/an
>1 000 000
(Médiane de 90 000 pages/mois)



Temps moyen passé
sur le site
3 minutes



58 % des visiteurs ont
entre **25 et 44 ans**
32 % 45 ans et plus
71 % des visiteurs
sont du
Grand Montréal

Formats disponibles

A. Super bannière (728 x 90 pixels)

B. Îlot (300 x 250 pixels)

C. Super îlot (300 x 600 pixels)

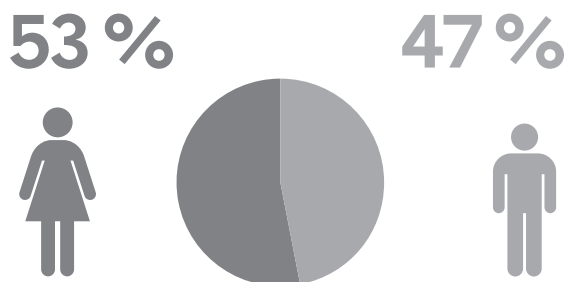
1.b) Site Web Info entrepreneurs

www.infoentrepreneurs.org

Info entrepreneurs est un centre de ressources destiné à aider les entrepreneurs du Québec

Pages vues/an
>1 600 000
(minimum garanti de
100 000 pages vues/mois)

83 % des visiteurs ont
entre 18 et 44 ans



59 % des internautes
canadiens se connectent
du Québec

Formats disponibles

- A. Super bannière (728 x 90 pixels)
- B. Îlot (300 x 250 pixels)
- B. Super îlot (300 x 600 pixels)

The screenshot displays the homepage of the Info Entrepreneurs website. At the top, there's a navigation bar with links like 'ACCUEIL', 'CONTACT', 'A PROPOS', 'RECHERCHER', and 'S'ABONNER'. Below this, a large banner promotes 'LA CERTIFICATION NOVATRICE POUR LES EXPORTATEURS' with a 'Certify' logo. The main content area is divided into several sections: 'TROUVER DES PROGRAMMES, DES ORGANISMES ET DES RESSOURCES' with a search bar and filters; 'PAR MOTS-CLÉS' with a search bar; 'PAR CYCLE DE VIE DE VOTRE ENTREPRISE' with three columns for '01 CRÉER VOTRE ENTREPRISE', '02 GÉRER ET FAIRE CROÎTRE VOTRE ENTREPRISE', and '03 CESSER VOS ACTIVITÉS'; 'PAR TYPE DE CONTENU' with three columns for 'PROGRAMMES', 'ORGANISMES', and 'RESSOURCES'; 'PAR RÉGION' with a map of Quebec and links to regional resources; and 'PAR PROFIL D'ENTREPRENEUR' with links for various groups like 'Autochtones', 'Immigrants et communautés ethniques', 'Jeunes', 'Coopératives', 'OBSC', 'Personnes ayant un handicap', 'Travailleurs autonomes', 'Femmes', etc. On the right side, there's a sidebar with 'DÉCOUVREZ NOS SERVICES' (Information, Consultation, Research, Capital, Document Certification), 'CONTACTEZ-NOUS' (Phone, Fax, Email), 'NOUVELLES, CONCOURS ET BOURSES', and 'CRÉER UN COMPTE' (Benefits, Save documents, Save research choices).

SOURCE : Google Analytics, 1er juillet 2015 - 30 juin 2016, infoentrepreneurs.org.

1.c) Infolettres L'hebdo

Envoi tous les lundis

L'hebdo CCMM

- Chaque lundi, soyez au fait des événements et dossiers importants qui concernent la communauté d'affaires métropolitaine.
- Découvrez nos prises de position, nos publications, les billets de notre blogue et nos événements en images et en vidéos.
- Nos contenus vous alertent sur des éléments d'actualité et vous signalent des articles essentiels.
- Bénéficiez d'une perspective d'ensemble sur les activités de la Chambre.

L'hebdo Acclr

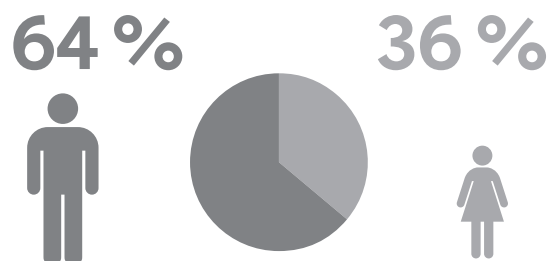
- Chaque lundi, recevez une information utile pour vous aider à accélérer le démarrage et la croissance de votre entreprise.
- Bénéficiez des conseils de nos experts en matière de gestion et de commerce international par le biais de nos publications et des billets de notre blogue.
- Découvrez nos prochains ateliers de formation et les activités de réseautage qui vous aideront à développer vos affaires ici comme à l'extérieur de nos frontières.
- Soyez informé de la programmation des activités pour les 4 semaines à venir.

± 40 000 abonnés

(88 % en français et 12 % en anglais)

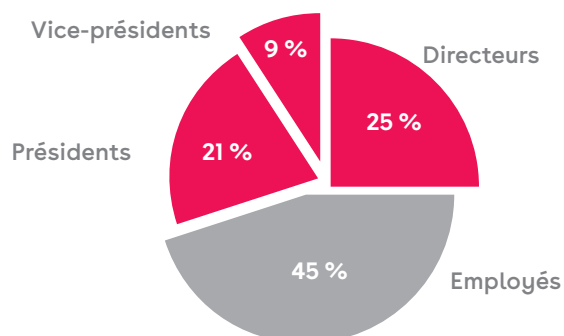
22 % Taux d'ouverture moyen

6 % Taux de clics moyen

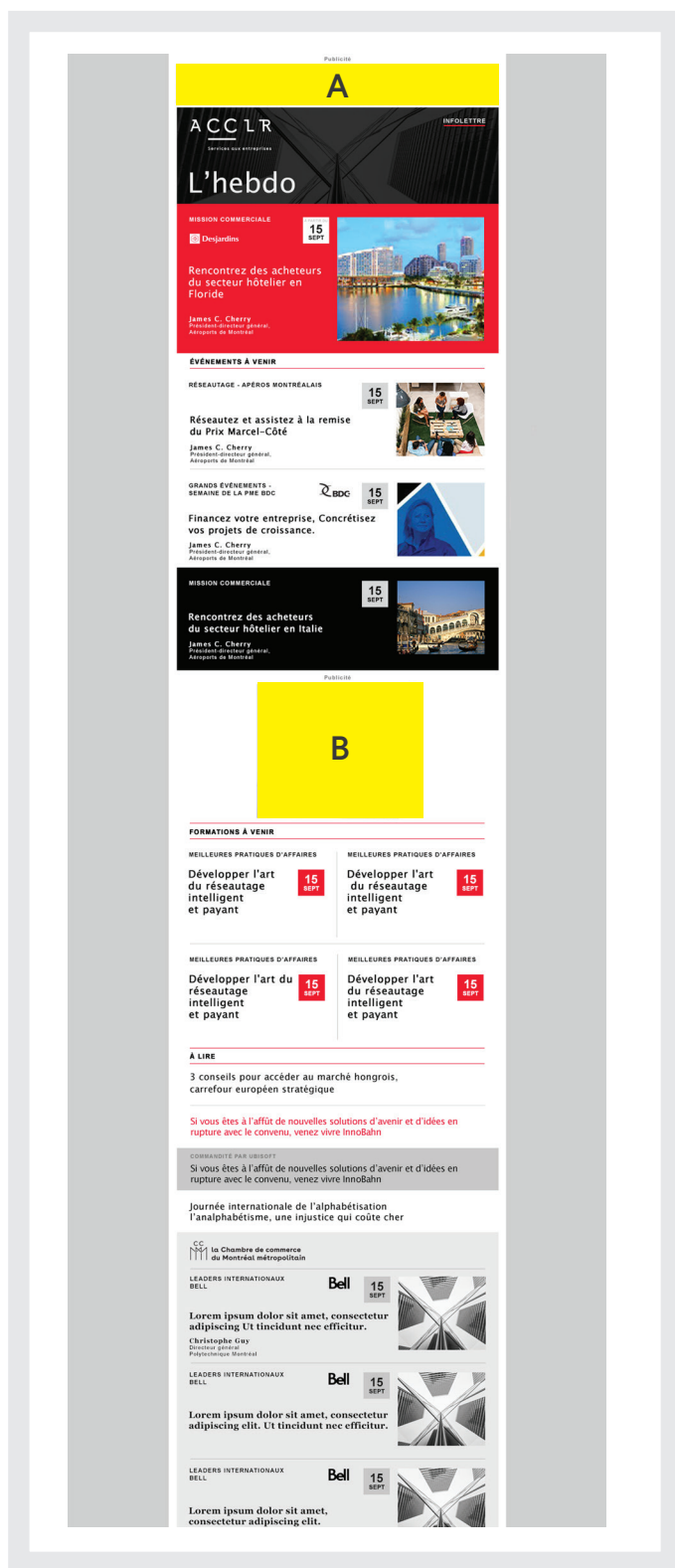
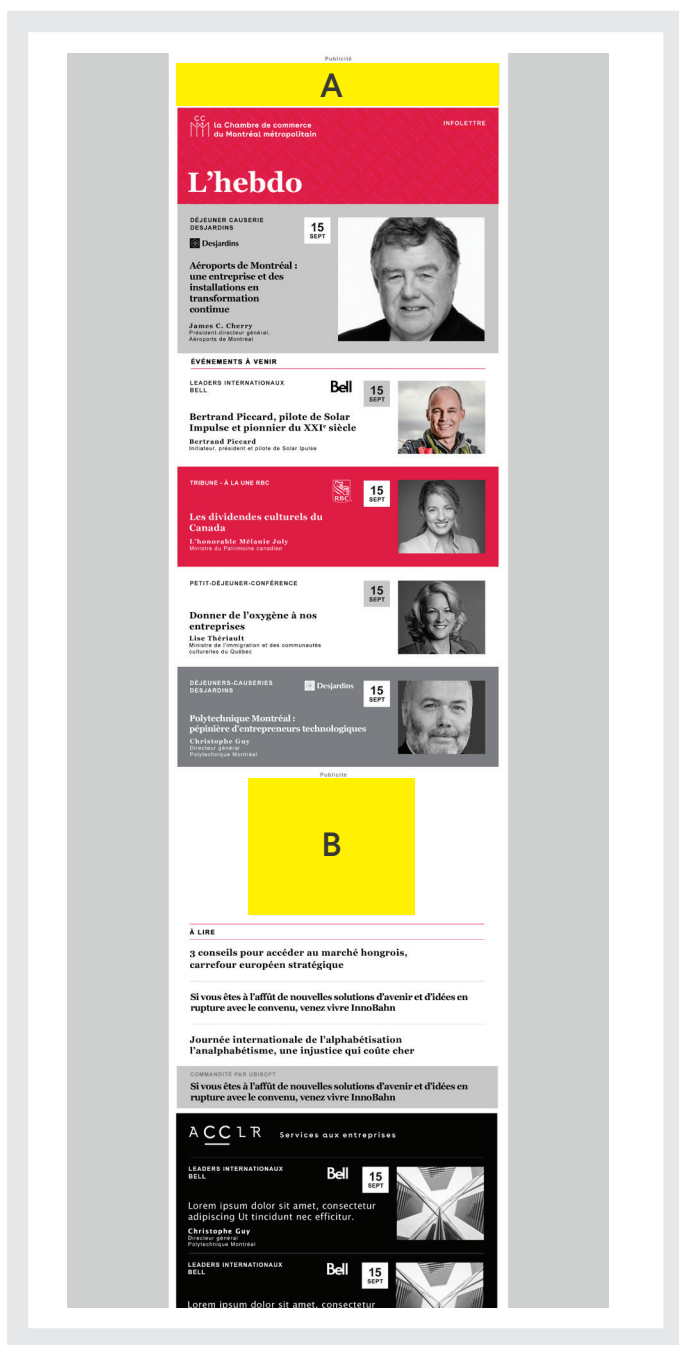


70 % des abonnés proviennent du Grand Montréal

Rejoignez des décideurs :



1.c) Infolettres L'hebdo – Suite



Formats disponibles

A. Super bannière

(600 x 90 pixels et 300 x 50 pixels format responsive)

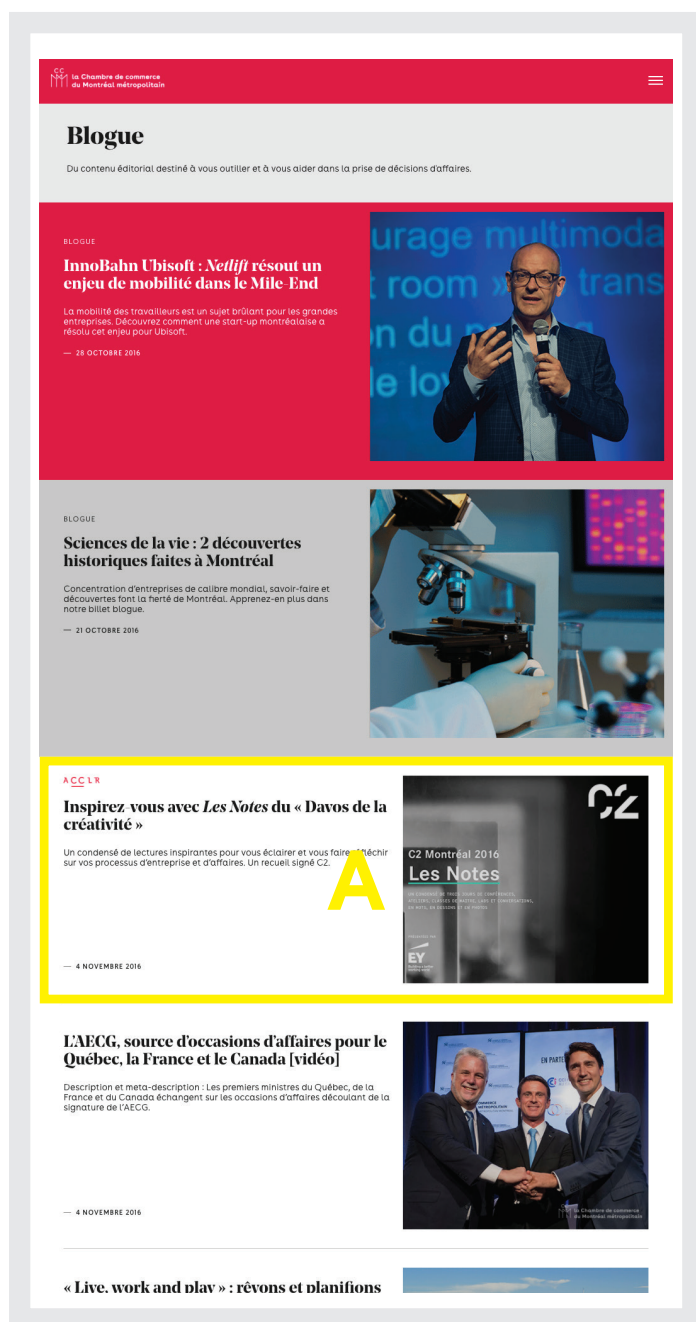
B. Îlot (300 x 250 pixels)

1.d) Contenu commandité

Le blogue en bref

Diffusion sur les plateformes de la CCMM :

- Infolettres
- Médias sociaux (Facebook, LinkedIn, Twitter)



Formats

A. Article sur le blogue

Image : 1 160 x 771 pixels

Titre : 85 caractères (espaces inclus)

Texte descriptif résumé : 155 caractères (espaces inclus)

Texte : 300 à 1 000 mots (français et anglais)

Diffusion multicanal

Promotion

sur le **site Web**
de la Chambre et
dans l'**infolettre**

Publications

sur les **réseaux**
sociaux de la
Chambre

Rédaction

d'articles de contenu par votre
entreprise sur le **blogue** de la Chambre

Site web CCMM :

+– 90 000
pages vues/mois

Infolettre CCMM :

Près de 40 000
abonnés



16 200
abonnés



16 000
mentions j'aime



6 770
abonnés

Contactez-nous pour connaître l'inventaire
kitmedia@ccmm.ca
514 871-4000 poste 4054

1.e) Grille tarifaire et spécifications techniques

Type de placement	Format (L x H en pixels)	Tarif brut au CPM ¹ ou par envoi	Rabais
Site Web de la CCMM et Acclr • Plus de 1 000 000 de pages vues par année • Temps moyen passé sur le site : 3 minutes • 58 % des visiteurs ont entre 25 et 44 ans	Super bannière 728 x 90	55 \$/CPM	• 10 À 25 % DE RABAIS AUX MEMBRES DE LA CHAMBRE • ESCOMPTE DE VOLUME
	Super îlot 300 x 600	55 \$/CPM	
	Îlot 300 x 250	45 \$/CPM	
Site Web Info entrepreneurs • Plus de 1 600 000 pages vues par année • 83 % des visiteurs ont entre 18 et 44 ans	Super bannière 728 x 90	50 \$/CPM	
	Super îlot 300 x 600	50 \$/CPM	
	Îlot 300 x 250	40 \$/CPM	
Infolettres L'hebdo CCMM et Acclr • Fréquence : tous les lundis • Abonnés : près de 40 000 • Taux moyen d'ouverture : 22 %	Super bannière 600 x 90	Soit 2 350 \$/envoi	
	Super bannière format mobile 300 x 50		
	Îlot 300 x 250	Soit 1 995 \$/envoi	
Contenu commandité • Article sur le blogue • Diffusion sur les plateformes de la CCMM	Insertion contenu	À partir de 2 500 \$	

¹CPM : Le coût par mille impressions (CPM), soit pour mille pages vues, est une unité qui sert à mesurer le coût d'achat d'un espace publicitaire sur un site Web.

1.e) Grille tarifaire et spécifications techniques – Suite

Matériel livré par le client

- Poids maximum : 40 ko
- Formats acceptés :
 - Images : .JPG
 - Animation : Flash, .GIF (pour site Web seulement)
- Animation (disponible pour site Web seulement)
 - Fréquence d'images maximale : 24 FPS
 - Durée maximale : 15 secondes, boucle incluse (maximum 3 boucles)

Autres caractéristiques :

- Filet noir de 1 pixel (inclus dans le format standard)
- Chaque insertion est à fournir en deux versions (française et anglaise)
- Pour chaque version, fournir un lien de redirection (français et anglais)

Livraison : le matériel final doit être envoyé 5 jours ouvrables avant la date de diffusion et doit comprendre les liens URL de destination à utiliser pour chacune des deux versions.

Restrictions générales

- Toute publicité doit être approuvée par la Chambre de commerce du Montréal métropolitain;
- Le contenu doit être pertinent pour le milieu des affaires;
- La Chambre de commerce du Montréal métropolitain se garde le droit de refuser toute publicité allant à l'encontre de ses intérêts;
- Tout matériel non conforme sera refusé;
- Tout annonceur doit être en conformité avec les lois en vigueur provinciales et fédérales;
- Achat minimum requis de 1 000 \$;
- **PAIEMENT :** Sur réception de la facture, avant la mise en ligne de la publicité. Les tarifs sont en dollars canadiens, taxes en sus. L'annonceur et l'agence de publicité, le cas échéant, se portent conjointement et solidairement garants envers l'éditeur du paiement de la publication de toute annonce.
- **ANNULATION :** En cas d'annulation de 5 à 7 jours ouvrables avant la date de mise en ligne, 50 % du montant total de l'annonce sera exigible et facturé au client. Aucune annulation à moins de 2 jours ouvrables avant la date de mise en ligne de la publicité.

2. Service de publicité exclusif aux membres

a) Service d'adressage postal

communication
d'un membre
à l'autre



one member
to another
communication

2.a) Service d'adressage postal

La Chambre de commerce du Montréal métropolitain constitue le plus important réseau de gens d'affaires et de décideurs de la région montréalaise avec ses 7 000 membres. Nous vous donnons la possibilité, par l'entremise de notre service d'adressage « d'un membre à l'autre », de faire la promotion de vos produits et services auprès de cette clientèle prisée. Grâce à notre géociblage, vous vous assurerez de maximiser votre investissement.



66 %



34 %



88 %

francophones

12 %

anglophones

78 %

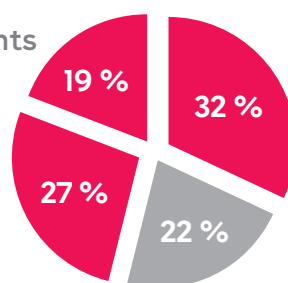
des membres sont des décideurs

Vice-présidents

Présidents

Directeurs

Employés



86 %

des membres sont de la région de Montréal

46 %

des membres
sont des PME

41 %

des membres sont des
grandes entreprises

communication
d'un membre
à l'autre



one member
to another
communication

Type de segmentation par ciblage possible	Nombre*
Membres désirant recevoir les communications « d'un membre à l'autre »	3 500
Délégués clés	1 500
Membres francophones	3 000
Membres anglophones	500
Sélection par codes postaux	Selon sélection
Membres provenant d'entreprises comptant 50 employés et plus	2 000
* Le nombre de membres est donné à titre indicatif. La quantité à envoyer peut être moindre en raison du fait que certains membres ont indiqué qu'ils ne désiraient pas recevoir les documents transmis par ce service.	

Tarifs pour envois postaux*	
Frais de base	375 \$
Enveloppe n° 10	0,90 \$ par enveloppe
Enveloppe 9 po x 12 po	1,15 \$ par enveloppe
* Comprend la sélection des membres, l'insertion des documents, l'affranchissement et l'enveloppe. TPS (5 %) et TVQ (7,5 %) en sus. Les prix sont sujets à l'augmentation des tarifs postaux.	

communication
d'un membre
à l'autre



one member
to another
communication

Conditions générales

Ce service est offert **uniquement aux membres** de la Chambre de commerce du Montréal métropolitain. Le logo « d'un membre à l'autre » apparaît sur les enveloppes identifiant le service.

Les documents doivent être soumis à la Chambre de commerce du Montréal métropolitain **une semaine avant la date de l'envoi** pour approbation du contenu et pour la pesée. La Chambre se réserve le droit de refuser un envoi si l'activité ou le produit annoncés entrent en concurrence avec ses propres produits et activités ou ne correspondent pas à son code d'éthique.

Aucune série d'étiquettes, liste de numéros de téléphone ou de télécopieur n'est disponible afin d'éviter la sollicitation induite auprès de nos membres ou l'envoi de matériel non sollicité.

À la signature du contrat, un dépôt de 50 % est nécessaire pour garantir l'envoi. Le **solde** devra être **payé une semaine avant l'envoi**. Si le solde n'est pas reçu dans le délai prévu, la Chambre se réserve le droit d'annuler l'envoi ou de le reporter.

En cas d'annulation par le client moins de trois jours ouvrables avant l'envoi, la Chambre conservera le dépôt de 50 % afin de couvrir ses frais administratifs, de même que toute perte encourue par le non-respect du contrat.

Toute réservation doit être faite dans un délai raisonnable et la Chambre pourrait refuser d'effectuer un envoi si son carnet de commandes est rempli pour la période demandée.

La Chambre ne peut être tenue responsable de la livraison effectuée par Postes Canada.

N.B. : Les envois « d'un membre à l'autre » ne constituent aucunement un engagement de la Chambre ni ne reflètent une prise de position de sa part.

Données techniques

À la livraison, les documents doivent être **prêts pour l'insertion mécanique**, c'est-à-dire pli fermé ou en Z pour les enveloppes n° 10 et ouverts pour les enveloppes 9 x 12 po. Dans le cas de pages multiples, elles doivent être agrafées. L'agrafage peut se faire chez le distributeur moyennant des frais.

Le client doit assurer la livraison de ses documents à AUTOMATIC MAILING & PRINTING INC., 5550, rue St-Patrick, Montréal, Québec H4E 1A9, téléphone 514 761-5577, **2 jours ouvrables avant l'envoi**.

Le numéro de **bon de commande** assigné à l'envoi ainsi que la **mention « Envoi de la Chambre de commerce du Montréal métropolitain »** doivent être clairement indiqués sur les boîtes. Le nombre de documents requis pour procéder à l'envoi demeure la responsabilité du client. Nous recommandons, comme marge de sécurité, d'acheminer au distributeur **une centaine de documents en plus** du nombre requis par l'envoi. Si le poids de l'envoi excède 50 grammes pour l'ensemble des documents (enveloppe n° 10, 5 7/8 x 9 po ou 9 x 12 po), des frais supplémentaires de timbrage seront facturés au client.